



VersaillesGrandParc  
communauté d'agglomération

# GUIDE DU TRI DES DÉCHETS

2025



[versaillesgrandparc.fr](https://versaillesgrandparc.fr)



# EMBALLAGES ET PAPIERS

**Sans sac, en vrac**



## Emballages en plastique, métal, carton



sacs, pots de yaourt, barquettes,  
tubes, couvercles, bouchons, films...



conserves, capsules de café,  
compotes, canettes, aérosols...



emballages  
polystyrène



briques, rouleaux, boîtes, boîte à œufs,  
boîte à fromage...



bouteilles, flacons, bidons...

## Tous les papiers (non broyés, non déchirés)



magazines, enveloppes,  
livres, feuilles

## Gros cartons



à découper en morceaux  
ou à apporter en  
déchèterie

## LES INTERDITS



verre



couches



mouchoirs  
essuie-tout



objets en  
plastique



cagettes  
emballages en  
bois



textile



seringues  
objets tranchants



DEEE\*

\* déchets d'équipements électriques et électroniques

## JOURS DE COLLECTE

(sortir les bacs pleins la veille au soir sauf mention spéciale)

Collectes maintenues pendant les vacances scolaires et jours fériés à l'exception du 1<sup>er</sup> mai : calendrier de rattrapage disponible sur [Versaillesgrandparc.fr](http://Versaillesgrandparc.fr).

**BAILLY** → vendredi (sortir les bacs avant 14h)

**BIÈVRES** → mercredi

**BOIS D'ARCY** → mardi

**BOUGIVAL** → mercredi

**BUC** → mercredi

**CHÂTEAUFORT** → jeudi (sortir les bacs avant 14h)

**FONTENAY-LE-FLEURY** → mercredi

**JOUY-EN-JOSAS** → jeudi

**LA CELLE SAINT-CLOUD**

Bourg, Jonchère, Sablons, Saint François d'Assise → mercredi

Gressets, Châtaigneraie, Feuillaume, Beauregard, Petit Beauregard, Centre → jeudi

**LE CHESNAY-ROCQUENCOURT**

Bleu → mardi + jeudi

Violet, Rose, Orange → mardi (sortir les bacs entre 18h et 19h)

Vert (anciennement Rocquencourt) → mardi

**LES LOGES-EN-JOSAS** → mercredi (sortir les bacs avant 14h)

Rue Charles de Gaulle → jeudi

**NOISY-LE-ROI** → mardi (sortir les bacs avant 14h)

**RENNEMOULIN** → mercredi (sortir les bacs avant 14h)

**SAINT-CYR-L'ÉCOLE** → mercredi (sortir les bacs avant 14h)

**TOUSSUS-LE-NOBLE** → mercredi (sortir les bacs avant 14h)

**VÉLIZY-VILLACOUBLAY** (sortir les bacs la veille après 18h)

Vélizy Bas, Le Clos, Mozart, Pointe Ouest → mercredi

Mail, Village, Louvois, Europe → jeudi

**VERSAILLES** → mardi + jeudi

(sortir les bacs entre 19h et 19h30 le jour de la collecte et les rentrer avant 9h le lendemain)

**VIROFLAY** → vendredi

**QUAND SORTIR  
SON BAC ?**

Téléchargez l'appli

**T.R.I VGP**



# ORDURES MÉNAGÈRES



## En sacs fermés

Par exemple :



couches



mégots



litière



cotons  
tiges



petits pots de fleurs  
jardinières en  
plastique



sacs  
aspirateur



objets en  
plastique



CD, DVD  
cassettes VHS



vaisselle  
cassée



mouchoirs  
essuie-tout  
lingette

## LES INTERDITS



verre



textile



DEEE\*



déchets  
dangereux



seringues  
objets tranchants



ampoules  
néons

\* déchets d'équipements électriques et électroniques

CITEO

## LA TARIFICATION ÉCO-RESPONSABLE

La tarification éco-responsable est une nouvelle manière de payer la collecte et le traitement des déchets. Elle est calculée en fonction du volume d'ordures ménagères et du nombre de fois où elles sont collectées. Celle-ci remplace la Taxe d'Enlèvement des Ordures Ménagères (TEOM) dans le territoire pilote (12 villes\*). La traditionnelle TEOM, uniquement sur la valeur locative du logement, s'applique pour les 6 autres communes.

En déployant ce nouveau dispositif, Versailles Grand Parc souhaite responsabiliser chacun vis-à-vis des déchets qu'il produit. L'objectif visé est de permettre un meilleur respect des consignes de tri, d'encourager à la réduction des déchets et par conséquent de maîtriser la hausse des coûts de gestion des déchets.

\*Bougival, Châteaufort, Fontenay-le-Fleury, Jouy-en-Josas, Les Loges-en-Josas, Noisy-le-Roi, Renne-moulin, Saint-Cyr-l'École en 2021 et Bailly, Bièvres, Buc, Toussus-le-Noble en 2025.

## LES PETITS GESTES EN +

Pour limiter le passage des camions et préserver l'environnement, une bonne pratique simple à mettre en place : **ne sortez votre bac que lorsqu'il est plein !**

Pensez aussi à mettre vos déchets alimentaires dans un composteur, voir page 8.



## JOURS DE COLLECTE

(sortir les bacs pleins la veille au soir sauf mention spéciale)

Collectes maintenues pendant les vacances scolaires et jours fériés à l'exception du 1<sup>er</sup> mai : calendrier de rattrapage disponible sur [Versaillesgrandparc.fr](http://Versaillesgrandparc.fr).

### **BAILLY** (sortir les bacs avant 14h)

Pavillons → **lundi**

Collectifs → **lundi + jeudi**

### **BIÈVRES**

Pavillons → **mardi**

Collectifs → **mardi + vendredi**

### **BOIS D'ARCY** → **lundi + jeudi**

### **BOUGIVAL**

Orange → **mardi**

Bleu → **mardi + vendredi**

### **BUC**

Pavillons → **vendredi**

Collectifs → **mardi + vendredi**

### **CHÂTEAUFORT** → **lundi**

(sortir les bacs avant 14h)

### **FONTENAY-LE-FLEURY**

Pavillons → **mardi**

Collectifs → **mardi + vendredi**

### **JOUY-EN-JOSAS**

Bleu → **vendredi**

Orange → **mardi + vendredi**

### **LA CELLE SAINT-CLOUD**

Bourg, Beauregard, Jonchère, Sablons,  
Saint François d'Assise, Centre  
→ **lundi + vendredi**

Châtaigneraie, Feuillaume,  
→ **mardi + samedi**

Petit Beauregard → **lundi + jeudi**

Gressets → **mardi + vendredi**

### **LES LOGES-EN-JOSAS**

→ **jeudi** (sortir les bacs avant 14h)

Rue Charles de Gaulle → **vendredi**

### **NOISY-LE-ROI** (sortir les bacs avant 14h)

Pavillons → **lundi**

Collectifs → **lundi + jeudi**

### **LE CHESNAY-ROCQUENCOURT**

Violet → **lundi + mercredi + vendredi**

(sortir les bacs entre 18h et 19h)

Rose, Orange → **lundi + vendredi**

(sortir les bacs entre 18h et 19h)

Bleu, Vert (anciennement Rocquencourt)  
→ **lundi + mercredi + vendredi**

### **RENNEMOULIN** → **lundi**

(sortir les bacs avant 14h)

### **SAINT-CYR-L'ÉCOLE**

(sortir les bacs avant 14h)

Bleu → **vendredi**

Orange → **mardi + vendredi**

### **TOUSSUS-LE-NOBLE** → **jeudi**

(sortir les bacs avant 14h)

### **VÉLIZY-VILLACOUBLAY**

(sortir les bacs la veille après 18h)

Vélizy Bas, Le Clos, Mozart, Pointe Ouest  
→ **lundi + vendredi**

Mail, Village, Louvois, Europe  
→ **mardi + samedi**

### **VERSAILLES**

→ **lundi + mercredi + vendredi**

(sortir les bacs entre 19h et 19h30 le jour de la  
collecte et les rentrer avant 9h le lendemain)

### **VIROFLAY** → **lundi + jeudi**



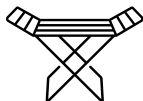
# ENCOMBRANTS

## À déposer devant son domicile\* ou en déchèterie

\*sans gêne pour le passage, 2m<sup>3</sup> maximum par habitation



tapis, moquette



ferraille



jouets  
non électriques



pots de fleurs  
en plastique



miroirs, vitres  
(objets coupants, à emballer  
soigneusement)



literie



fauteuils

**Mobilier et jouets :**



Pour les recycler ou permettre leur réemploi : déchèteries, magasins volontaires, don à des associations de l'économie sociale et solidaire



## LES INTERDITS



pots de fleurs  
jardinières  
en terre cuite  
ou amiante



gravats



palettes



pièces  
automobiles



déchets  
dangereux



textile



DEEE\*

\* déchets d'équipements électriques et électroniques

## PENSEZ-Y, C'EST GRATUIT

Remettez vos pneus usagés, à un professionnel de l'automobile proposant la vente ou le montage près de chez vous : [www.quefairedemesvieuxpneus.fr](http://www.quefairedemesvieuxpneus.fr)

Pour les déchets du bâtiment (bois, gravat, plâtre...) trouvez un point de reprise proche de chez vous : [www.valobat.fr/point-de-reprise](http://www.valobat.fr/point-de-reprise)

## ATTENTION

**Les déchets d'équipements électriques et électroniques (DEEE) ainsi que les déchets dangereux (DDM) sont INTERDITS à la collecte des encombrants !**

Lave-linge, ballons d'eau chaude, aspirateurs, réfrigérateurs, ainsi que les pots de peinture, radiographies, extincteurs, déchets chimiques, piles et batteries ne doivent pas être déposés avec les encombrants. Ces appareils et produits peuvent contenir des matériaux valorisables et des substances dangereuses et polluantes pour la santé et l'environnement.

Pour en savoir plus, rendez-vous en page 12 et 13.



## JOURS DE COLLECTE

(à sortir la veille au soir)

Collectes maintenues pendant les vacances scolaires et les jours fériés à l'exception du 1<sup>er</sup> mai.

**BAILLY** → 3<sup>e</sup> jeudi

**BIÈVRES** → 2<sup>e</sup> jeudi

**BOIS D'ARCY** → 3<sup>e</sup> mercredi

**BOUGIVAL** → dernier jeudi

**BUC** → 1<sup>e</sup> vendredi

**CHÂTEAUFORT** → dernier vendredi

**FONTENAY-LE-FLEURY**

Vert → dernier mercredi

Orange → dernier jeudi

**JOUY-EN-JOSAS** → 2<sup>e</sup> lundi

**LA CELLE SAINT-CLOUD**

Beauregard → 1<sup>e</sup> vendredi

Centre, Châtaigneraie, Petit Beauregard

→ 2<sup>e</sup> vendredi

Sablons, Bourg, Feuillaume, Gressets

→ 3<sup>e</sup> vendredi

Jonchère, Saint-François-d'Assise

→ dernier vendredi

**LE CHESNAY-ROCQUENCOURT**

→ 2<sup>e</sup> et 4<sup>e</sup> mercredi

**LES LOGES-EN-JOSAS** → dernier vendredi

Rue Charles de Gaulle → 2<sup>e</sup> lundi

**NOISY-LE-ROI** → dernier lundi

**RENNEMOULIN** → 3<sup>e</sup> jeudi

**SAINT-CYR-L'ÉCOLE**

Nord → 2<sup>e</sup> mercredi

Sud → 2<sup>e</sup> vendredi

**TOUSSUS-LE-NOBLE** → dernier vendredi

**VÉLIZY-VILLACOUBLAY**

Pavillons → 3<sup>e</sup> jeudi

Collectifs → 3<sup>e</sup> mercredi

**VERSAILLES**

Notre Dame / Ermitage → lundi

St-Louis / Satory / Chantiers Ouest

→ mardi

Porchefontaine / Montreuil / Chantiers Est

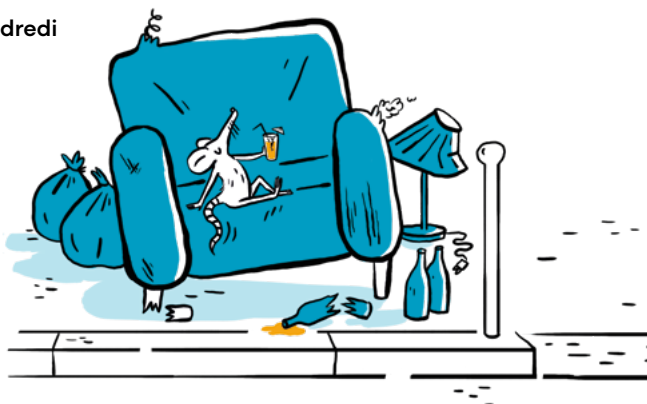
→ jeudi

Clagny / Jussieu → vendredi

**VIROFLAY**

Rive Droite → 1<sup>e</sup> lundi

Rive Gauche → 1<sup>e</sup> mercredi



# VÉGÉTAUX

**Sans sac plastique, couvercle du bac fermé**



pelouse



feuilles mortes



fleurs coupées



sapins



petites branches  
en fagots ficelés  
(max. 10cm de diamètre /  
1m50 de long)

**Dépôt limité à 2 bacs + 3 sacs kraft (en jardinerie) ou 2 bacs + 3 fagots.**

**Au delà, pensez-à la déchèterie !**

## LES INTERDITS



cagettes  
objets en bois



terre  
cailloux



pots de fleurs  
jardinières



épluchures  
fruits, légumes  
*pensez au compostage*

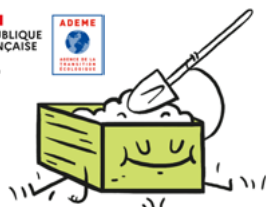


sacs  
biodégradables ou  
compostables

## LE COMPOSTAGE POUR TOUS



Le compostage est un processus naturel de dégradation des déchets organiques du jardin et de la cuisine. Il permet de réduire de 30 % le volume de ses déchets tout en obtenant un fertilisant « fait maison » gratuit et de qualité pour son jardin.



**En appartement ou en maison, trois solutions gratuites sont proposées pour composter :**

**Pour les habitants possédant un jardin :** Versailles Grand Parc propose des formations et fournit un composteur (participation à une réunion obligatoire).

**Pour les habitants en résidence collective,** deux possibilités existent :

L'Agglo peut mettre en place une aire de compostage, sous réserve d'une surface suffisante dédiée et d'un minimum de copropriétaires intéressés

Versailles Grand Parc fournit un lombricomposteur. Cette pratique permet de composter les bio-déchets en toute autonomie, en intérieur ou sur un balcon.

Pour faire votre demande, complétez le formulaire sur [versaillesgrandparc.fr](http://versaillesgrandparc.fr).





## JOURS DE COLLECTE

(sortir les bacs la veille au soir sauf mention spéciale)

Collectes maintenues pendant les vacances scolaires et jours fériés à l'exception du 1<sup>er</sup> mai.

**Le ramassage est hebdomadaire de mi-mars (semaine 11) à mi-décembre (semaine 50).  
Il est suspendu en hiver et la semaine du 15 août.**

**BAILLY** → **mardi** (sortir les bacs avant 14h)

**BIÈVRES** → **lundi** (sortir les bacs avant 14h)

**BOIS D'ARCY** → **mercredi**

**BOUGIVAL** → **lundi**

**BUC** → **lundi** (sortir les bacs la veille)

**CHÂTEAUFORT** → **lundi**

**FONTENAY-LE-FLEURY** → **lundi**

**JOUY-EN-JOSAS** → **mercredi** (sortir les bacs avant 14h)

### LA CELLE SAINT-CLOUD

Bourg, Gressets, Châtaigneraie, Petit Beauregard,  
Beauregard (pavillons), Sablons, Centre → **lundi**

Jonchère, Feuillaume → **mardi**

Saint François d'Assise → **en point de regroupement**

**LE CHESNAY-ROCQUENCOURT** → **lundi**

**LES LOGES-EN-JOSAS** → **lundi** (sortir les bacs avant 14h)

Rue Charles de Gaulle → **mercredi** (sortir les bacs avant 14h)

**NOISY-LE-ROI** → **jeudi** (sortir les bacs avant 14h)

**RENNEMOULIN** → **mardi** (sortir les bacs avant 14h)

**SAINT-CYR-L'ÉCOLE** → **jeudi**

**TOUSSUS-LE-NOBLE** → **lundi** (sortir les bacs avant 14h)

**VÉLIZY-VILLACOUBLAY** (sortir les bacs la veille après 18h)

Pavillons, ZAC Louvois → **mardi**

Collectifs → **pas de collecte**

**VERSAILLES** → **mercredi**

(sortir les bacs entre 19h et 19h30 le jour de la collecte et les rentrer avant 9h le lendemain)

**VIROFLAY** → **mardi**



### QUE FAIRE DE SON SAPIN APRÈS LES FÊTES ?

Une collecte dédiée est mise en place dans votre commune

[bit.ly/collecte-sapin](https://bit.ly/collecte-sapin)



# EMBALLAGES EN VERRE

**Vidés, en vrac et sans sac**



bouteilles



pots, bocaux



flacons



sans couvercle, ni bouchon  
à jeter dans le bac  
emballages et papiers

## LES INTERDITS



vaisselle  
faïence



objets en  
terre cuite



ampoules  
néons



verres



porcelaine



miroirs  
fenêtres



**EN BORNE  
DE COLLECTE**  
entre 8h et 21h



**EN BAC** Vélizy-Villacoublay uniquement  
(sortir les bacs la veille après 18h)

- Vélizy Bas, Le Clos, Mozart, Pointe Ouest  
→ 1<sup>er</sup> et 3<sup>e</sup> jeudi
- Mail, Village, Louvois, Europe  
→ 2<sup>e</sup> et 4<sup>e</sup> jeudi

## TROUVER LA BORNE DE COLLECTE PRÈS DE CHEZ SOI ?

Rendez-vous sur l'appli T.R.I. VGP  
ou sur [versaillesgrandparc.fr](https://www.versaillesgrandparc.fr)



Inutile de laver  
avant de jeter !



# TEXTILES

## OÙ DÉPOSER SES TEXTILES ?

Trouvez un point de collecte  
[bit.ly/refashion-point-de-collecte](https://bit.ly/refashion-point-de-collecte)



### Propres et secs, en sacs fermés (moins de 30L)

Avant de déposer votre textile en borne de collecte, pensez à la réparation. C'est bon pour la planète et pour votre porte-monnaie !

Selon son état, le textile collecté sera réutilisé, recyclé ou valorisé.



vêtements  
même abîmés



chaussures  
liées par paire



linge de maison  
(draps, serviettes...)



petites maroquineries  
(ceintures, sacs à main...)

### EN BORNE VÊTEMENTS OU EN DÉCHÈTERIES

LE RELAIS



### LES INTERDITS

vêtements mouillés et souillés,  
chiffons sales et humides,  
moquettes, produits non textiles,  
matelas et sommiers, toiles cirées...

# MOBILIER



Valobat est un éco-organisme dédié à la gestion durable des déchets dans le secteur du bâtiment. Créée en 2021, elle vise à promouvoir l'économie circulaire en favorisant l'éco-conception et en réduisant les pratiques de consommation linéaires qui se terminent par des déchets.



Le 1 pour 1  
pensez-y !

Pour tout achat  
d'un nouveau  
meubler, le  
revendeur est  
tenu de reprendre  
votre ancien.

### Les meubles usagés peuvent être recyclés

Offrez une seconde vie à votre mobilier en déchèterie (Buc, Bois d'Arcy ou Carrières-sur-Seine).



mobilier



litterie



fauteuils et  
chaises



bricolage et jardin,  
hors électrique ou  
électronique



jouets, hors  
électriques ou  
électroniques



couettes, duvets,  
sacs de couchage



oreillers et coussins



rideaux, stores et  
voilages



surmatelas

# DÉCHETS D'ÉQUIPEMENTS ÉLECTRIQUES ET ÉLECTRONIQUES

EcoLogic

Tout appareil fonctionnant à pile, batterie ou électricité

## À apporter en point de collecte ou en déchèterie

Ces déchets comportent des substances nocives et ne doivent pas être déposés sur la voie publique.



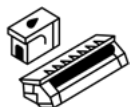
**Écrans**  
téléviseurs,  
ordinateurs



**Petits appareils**  
audio, vidéo, téléphones,  
aspirateurs, jouets à pile ou à  
batterie



**Gros électroménager**  
réfrigérateurs, climatiseurs,  
ballons d'eau chaude, cuisinières,  
micro-ondes, chauffages



**Cartouches d'encre**



**Cigarettes  
électroniques**



**Le 1 pour 1, pensez-y !**



Pour tout achat d'un nouvel équipement, le revendeur est tenu de reprendre votre ancien matériel. Pensez également au don auprès d'associations de l'économie sociale et solidaire pour permettre leur réemploi.



Plus de **30 bornes de collecte** pour les petits appareils à retrouver sur l'appli **T.R.I. VGP**

## PERMANENCES *(non assurées les jours fériés)*

Accès à tous les particuliers, habitant Versailles Grand Parc sur présentation d'un justificatif de domicile

### NOISY-LE-ROI

Centre technique municipal, 2 avenue de l'Europe (accepte aussi les gravats) → 3<sup>e</sup> samedi | 9h/13h

### VERSAILLES

Chemin de Fausses Reposes (croisement avec rue Charles Gounod) → 3<sup>e</sup> samedi | 9h/12h30 (sauf en août)  
Parking de Sceaux - avenue de Sceaux (stationnement 1h gratuite) → 2<sup>e</sup> et 4<sup>e</sup> samedi | 9h/12h30

### VIROFLAY

Parking allée des Cordons Bleus → 1<sup>e</sup> samedi | 9h/12h30

# DÉCHETS DANGEREUX

## À apporter en point de collecte ou en déchèterie

Ces déchets nocifs et polluants ne doivent pas être déposés sur la voie publique. Ils seront triés et valorisés selon leurs matières.



radiographies



peintures  
solvants



cartouches  
d'encre



piles batteries



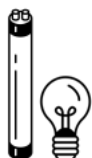
extincteurs



produits  
dangereux



huiles de  
vidange



ampoules,  
néons

### LES INTERDITS



Déchets de santé  
et médicaments :  
**à déposer en pharmacie**

## PERMANENCES *(non assurées les jours fériés)*

Accès à tous les particuliers, habitant Versailles Grand Parc sur présentation d'un justificatif de domicile

### LA CELLE SAINT-CLOUD

Place du Jumelage → 1<sup>er</sup> samedi | 9h/13h (sauf en août)

### NOISY-LE-ROI

Centre technique municipal, 2 avenue de l'Europe (accepte aussi les gravats) → 3<sup>e</sup> samedi | 9h/13h

### VERSAILLES

Rue Pierre Lescot (centre commercial Richard Mique) → 1<sup>er</sup> samedi | 9h/12h30 (sauf en août)

Angle de la rue Artois et de la rue du Refuge → 1<sup>er</sup> samedi de janv, mars, mai, juil, sept et nov | 14h/17h30

Square Jean Houdon → 2<sup>e</sup> samedi | 9h/12h30 (sauf en août)

9 rue Vauban → 2<sup>e</sup> samedi de janv, mars, mai, juil, sept et nov | 14h/17h30

Marché place Saint-Louis → 3<sup>e</sup> samedi | 9h/12h30 (sauf en août)

Marché Notre-Dame, Carré à la Marée → 3<sup>e</sup> samedi | 14h/17h30 (sauf en août)

86 rue Yves le Coz (maison de quartier Porchefontaine) → 4<sup>e</sup> samedi | 9h/12h30 (sauf en août)

Parking de Sceaux (stationnement 1h gratuite) → 4<sup>e</sup> samedi | 9h/12h30

### VIROFLAY

Parking allée des Cordons Bleus → 1<sup>er</sup> samedi | 9h/12h30

Rue Robert Cahen (entre la bibliothèque et l'Ecu de France) → 1<sup>er</sup> samedi | 8h30/12h30

# DÉCHETS DE SANTÉ

## À apporter en pharmacie



### LES MÉDICAMENTS NON UTILISÉS, PÉRIMÉS OU NON (hors produits vétérinaires)



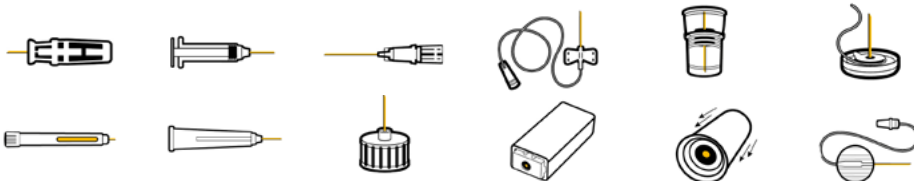
Sans emballage carton  
et notice papier

Toutes les pharmacies sont tenues de récupérer les médicaments  
(sauf les produits de parapharmacie, les compléments alimentaires, les dispositifs médicaux..)

Informations : [www.cyclamed.org](http://www.cyclamed.org) ou application mobile « **Mon armoire à pharmacie** »

### LES DÉCHETS DE SANTÉ (piquants, coupants ou tranchants)

Ils présentent un risque pour la sécurité sanitaire et la protection de l'environnement.  
C'est la raison pour laquelle **il ne faut pas les jeter dans le bac d'ordures ménagères ou d'emballages et papiers.**



Informations : [www.dastri.fr](http://www.dastri.fr)



Ces déchets sont à déposer exclusivement en  
boîte homologuée sans compresse ni pansement



# EN ROUTE POUR LE ZÉRO DÉCHET !

Dès aujourd'hui, je peux moi aussi participer à la **réduction du gaspillage**, grâce à quelques gestes simples. Je me lance dans le **zéro déchet** !



Je fais ma vaisselle avec du savon de marseille pur



Je privilégie le savon solide aux gels douches



J'équipe ma boîte aux lettres d'un « Stop-Pub »



Je bois l'eau du robinet



Je donne les vêtements que je ne souhaite plus mettre (borne « Le Relais »)



J'utilise des sacs réutilisables ou un panier pour aller faire les courses



Je dépose en déchèterie au local réemploi les objets en bon état que je n'utilise plus

## LE PETIT GESTE EN +



Un cadeau à faire ? J'offre un spectacle ou une activité plutôt qu'un bien matériel

Retrouvez plus d'une cinquantaine d'éco-gestes pour réduire vos déchets dans le guide pratique « En route vers le zéro déchet » !

Rendez-vous tous les lundis et jeudis, sur la page Facebook de Versailles Grand Parc pour découvrir d'autres astuces et recettes et devenez membre du groupe Facebook "[En route vers le zéro déchet à Versailles Grand Parc](#)".



# DÉCHÈTERIES INTERCOMMUNALES BOIS D'ARCY ET BUC

## Conditions d'accès

L'accès est gratuit à tous les habitants de Versailles Grand Parc sur présentation d'une carte d'accès (accès payant pour les professionnels). Aucun passage n'est autorisé sans présentation d'une carte valide.

Pour obtenir sa carte, faire une demande :

- par internet sur [versaillesgrandparc.fr](http://versaillesgrandparc.fr),
- par courrier à l'adresse de Versailles Grand Parc


Toute demande devra être accompagnée :

- du **formulaire** soigneusement rempli (à télécharger : [bit.ly/formulaireVGP](http://bit.ly/formulaireVGP))
- d'une copie d'une **pièce d'identité**
- d'une copie d'un **justificatif de domicile** de moins de 3 mois

Les cartes d'accès sont envoyées par courrier dans un délai maximum d'un mois et sont valables 5 ans.

**Maximum 12 passages par an par foyer sans limitation de volume** (sous réserve des disponibilités de stockage). Toute récupération de déchets est interdite.

**Des vérifications peuvent avoir lieu. Pensez à vous munir de votre pièce d'identité et d'un justificatif de domicile lors de votre passage en déchèterie.**

**Véhicule léger de 3,5t maximum** 



## DÉCHÈTERIE DE BOIS D'ARCY

 **Rue Abel Gance - ZAC de la Croix Bonnet - Bois d'Arcy**

 **du mardi au vendredi : 9h-13h / 14h-18h**

**samedi : 9h-18h**

**dimanche : 9h-13h**

*Fermée les lundis et jours fériés*

## DÉCHÈTERIE DE BUC

 **83 rue Clément Ader - ZI le Pré Clos - Buc**

 **lundi, mercredi, jeudi, vendredi : 9h-13h / 14h-18h**

**samedi : 9h-18h**

**dimanche : 9h-13h**

*Fermée les mardis et jours fériés*





## DÉCHETS ACCEPTÉS (liste non exhaustive)

### MÉTAUX



ferraille, objets métalliques, fonte...

### PLÂTRE



plâtre en mélange, plaques de plâtre, carreaux de plâtre...

### MOBILIER



chaises, canapés, cuisine, literie, matelas, mobilier de jardin...

### GROS CARTONS



cartons d'emballage

### HUILES



huile de vidange, alimentaire, filtres à huile...

### GROS ÉLECTROMÉNAGER



réfrigérateurs, lave-linge, ballons d'eau chaude...

### PNEUMATIQUES



de véhicules légers, sans jantes

### DOCUMENTS CONFIDENTIELS



factures, contrats, courriers...

### JEUX ET JOUETS



jouets cassés non réemployables, non électriques ou électroniques

### VÉGÉTAUX



tonte de gazon, feuillages, sapin branchages, plantes...

### BOIS



palettes, souches d'arbres, parquet, planche, contreplaqué...

### CAPSULES DE CAFÉ



capsules en alu uniquement

### DÉCHETS CHIMIQUES



colles, vernis, acides, engrais, outillages du peintre...

### COUETTES, OREILLERS



couettes, oreillers, coussins, sur-matelas, sacs de couchage...

### PETITS APPAREILS



hi-fi, rasoirs, jouets, perceuses, cafetières, mixeurs, téléphones...

### BOUTEILLES DE GAZ



propane, butane, extincteurs, oxygène...

### BRICOLAGE ET JARDINAGE THERMIQUES



tondeuse, souffleuse, débroussailleuse, tronçonneuse...

### RÉEMPLOI DES OBJETS EN BON ÉTAT



hi-fi, électroménager, livres, mobilier, jouets, loisirs, luminaires, outillage...

### GRAVATS



terre, pierres, tuiles, briques, béton non armé, carrelage...

### TOUT VENANT



tuyaux, bâches, vitres, miroirs, moquette, laine de verre...

### TEXTILE



vêtements, linge, chaussures, petites maroquineries...

### DÉCHETS DANGEREUX



piles, cartouches d'encre, batteries, radiographies...

### ÉCRANS



téléviseurs, ordinateurs...

### NÉONS, AMPOULES



lampes fluocompactes, tubes fluorescents...

### BOUCHONS PLASTIQUES



bouchons de produits ménagers, de salle de bain, alimentaires

### SPORTS ET LOISIRS NON ÉLECTRIQUES NON MOTORISÉS



vélo, rollers, haltère, raquettes, matériel de camping...

## LES INTERDITS

Les ordures ménagères, les déchets d'activité de soins à risque infectieux (DASRI), les médicaments, l'amiante et fibrociment, les déchets radioactifs, les carcasses de voitures, le bitume, les déchets contenant du bitume...

# AUTRES DÉCHÈTERIES

## Conditions d'accès

Accès gratuit aux particuliers sur présentation de la carte de Versailles Grand Parc. 12 passages maximum par an par foyer, sur l'ensemble des déchèteries du territoire excepté la mini-déchèterie de Vélizy-Villacoublay. Aucun passage n'est autorisé sans présentation d'une carte valide.

## ÉCOPOINT DE BIÈVRES

accessible uniquement aux habitants de Bièvres et Jouy-en-Josas

📍 **27 route de Jouy - Bièvres (face à la salle des fêtes des Hommeries)**

🕒 du vendredi au dimanche de 9h30 à 12h30 et de 13h30 à 17h  
(jusqu'à 18h d'avril à septembre inclus) - Fermé les jours fériés

Limite de 3m<sup>3</sup>/passage

### Déchets acceptés (liste non exhaustive)



encombrants



gravats  
inertes



gros cartons



végétaux



DEEE



textiles  
chaussures



réemploi  
géré par la  
mairie de  
Bièvres

### Déchets refusés



déchets dangereux  
des ménages

## DÉCHÈTERIE DU CHESNAY-ROCQUENCOURT

accessible uniquement aux habitants du Chesnay-Rocquencourt, Bougival, La Celle Saint-Cloud et Versailles. Véhicules légers exclusivement, camionnettes et camions interdits.

📍 **14, route de Saint Germain (RD186), Le Chesnay-Rocquencourt**

🕒 du lundi au vendredi de 9h30 à 13h30  
le samedi de 8h30 à 12h et de 14h à 17h  
Fermée les dimanches et jours fériés

Limite de 3m<sup>3</sup>/passage

### Déchets acceptés (liste non exhaustive)



encombrants



gravats  
inertes



gros cartons



végétaux



DEEE



bouchons  
en  
plastique

### Dépôt autorisé uniquement le samedi



déchets  
dangereux  
des ménages



cartouches  
d'encre

## DÉCHÈTERIE DE CARRIÈRES-SUR-SEINE

accessible uniquement aux habitants de Bougival et La Celle Saint-Cloud



**1 rue de l'Union - Carrières-sur-Seine**



**du lundi au vendredi de 10h à 17h (jusqu'à 19h d'avril à septembre inclus)  
le samedi et dimanche de 9h à 17h (jusqu'à 19h d'avril à septembre inclus)**

*Les horaires du week-end s'appliquent les jours fériés*

*Fermée le 1<sup>er</sup> janv., 1<sup>er</sup> mai et 25 déc.*

Accès gratuit aux particuliers sur présentation d'une carte d'accès spécifique : demande en ligne sur [sitru.fr](http://sitru.fr) ou en direct au bureau du SITRU avec dernier avis d'imposition de taxe d'habitation (le mardi et le vendredi, de 9h à 12h).

**Dépôt limité à 15 passages/an ou 3 tonnes**

**Déchets acceptés** (liste détaillée sur [sitru.fr](http://sitru.fr))



lampes



métaux



tout-venant



DEEE



gravats inertes



gros cartons



mobilier



huiles



bouteilles  
de gaz



radiographies



tout-venant  
non-incinérable



pneumatiques



textiles,  
chaussures



verre,  
papiers



végétaux



déchets  
dangereux

## MINI-DÉCHÈTERIE DE VÉLIZY-VILLACOUBLAY

accessible uniquement aux habitants de Vélizy-Villacoublay



**23 avenue Robert Wagner - Vélizy-Villacoublay**



**samedi de 9h à 12h**

*Fermée les jours fériés*

Accès gratuit aux particuliers sur présentation d'une pièce d'identité et d'un justificatif de domicile.

**Déchets acceptés**



DEEE



déchets  
dangereux



huiles

**Déchets refusés**



gros cartons encombrants



gravats



végétaux



extincteurs et  
bouteilles  
de gaz

**ATTENTION : limitation des pots de peinture à 50 litres/apport**

## T.R.I. VGP

### L'appli dédiée au Tri, au Recyclage et à l'Information sur la gestion de vos déchets

- Identifier facilement le bon bac de tri pour chaque type de déchet
- Consulter les **jours et horaires de collecte** selon votre adresse
- Recevoir des **alertes personnalisées** pour ne rien oublier
- Trouver les **déchèteries**, les **bornes de collecte** et les **ressourceries** près de chez vous
- Signaler une anomalie de collecte ou commander un nouveau bac

Téléchargez-la



[versaillesgrandparc.fr](https://versaillesgrandparc.fr)



CIITEO



**VersaillesGrandParc**  
communauté d'agglomération

6 avenue de Paris - CS10922  
78009 Versailles Cedex