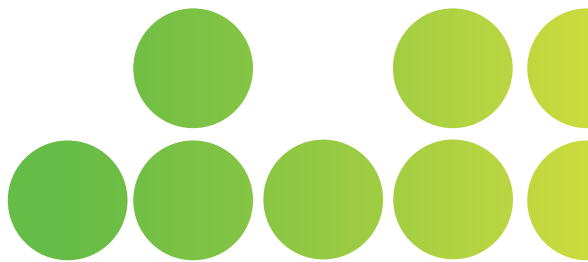
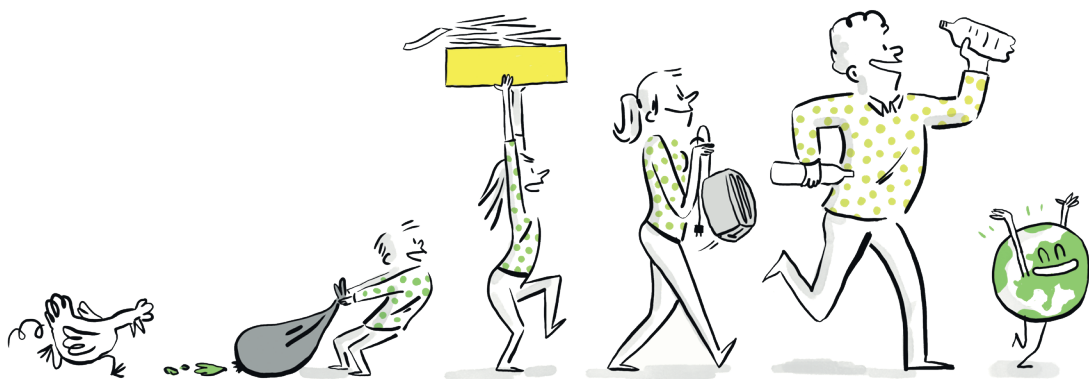




# GUIDE DU TRI DES DÉCHETS MÉNAGERS 2020

—  
Les guides



# SOMMAIRE

Emballages et papiers .....	4
Ordures ménagères .....	8
Encombrants .....	10
Végétaux .....	12
Verre .....	14
Textile .....	15
Mobilier .....	15
DEEE .....	16
Déchets toxiques .....	17
Déchets de santé .....	18
Jours fériés .....	19
Déchèteries .....	20



**Cette année, les consignes de tri évoluent et de nombreux nouveaux déchets peuvent désormais être triés et ce dans le cadre de la loi de transition énergétique pour la croissance verte qui s'appliquera en 2022 à la France entière.**

**Sur le territoire de Versailles Grand Parc sont concernées les communes de Bougival, La Celle Saint-Cloud, Le Chesnay commune historique, Vélizy-Villacoublay et Versailles. Les bacs des recyclables s'ouvrent donc à tous les emballages plastique et papier. Désormais on peut y mettre par exemple les films plastique, les capsules en alu, les pots de yaourt ou bien encore les tubes.**

**Alors à vos gestes de tri !!!!!**

*« Les services de la direction de l'environnement disposent de moyens informatiques destinés à gérer plus facilement les interventions de livraison, retrait, échanges et réparation des bacs à déchets. Les informations enregistrées sont réservées à l'usage des services concernés et ne peuvent être communiquées qu'à la société Conteneur. Conformément aux articles 39 et suivants de la loi n°78-17 du 6 janvier 1978 modifiée en 2004 relative à l'informatique, aux fichiers et aux libertés, toute personne peut obtenir communication et, le cas échéant, rectification ou suppression des informations la concernant, en s'adressant au numéro vert ou par courriel à [environnement@agglovp.fr](mailto:environnement@agglovp.fr) ».*

Conception/réalisation : Versailles Grand Parc - novembre 2019 - Impression : Le Réveil de la Marne  
Crédit photo : Eco-emballages, EcoDDS, Eco-Mobilier, Ademe



Disponible en mairie ou à télécharger sur :  
[VersaillesGrandParc.fr](http://VersaillesGrandParc.fr)

Et si avec l'Agglo vous relevez le défi  
**Zéro déchet !!!!!**

Pas facile ! Compiqué ! Astreignant !  
fastidieux ! Direz-vous.

Et pourtant il suffit de prendre cinq  
petites habitudes de vie pour y arriver.  
Le plus simple ! Commencez par votre  
boîte aux lettres : refusez les publicités  
en posant un autocollant « Stop pubs ».  
Dites Adieu aux emballages : mettez  
vos restes alimentaires, dans des  
récipients en verre, en bois ou en métal  
et lorsque vous faites vos courses,  
achetez en vrac. Autre exemple dans  
la salle de bain : remplacez les produits  
jetables autant que possible. Enfin,  
pour le nettoyage : utilisez vos propres  
produits faits maison.

En attendant d'être ces champions du  
zéro déchet, ce guide va vous aider à  
les réduire et vous guider dans vos  
Eco gestes. Comment et quoi trier ? Où  
déposer les encombrants ? Pourquoi  
et comment composter ? Ce que vous  
pouvez faire et les interdits.

## Bougival, La Celle Saint-Cloud, Le Chesnay<sup>1</sup> Vélizy-Villacoublay, Versailles

→ Vidés et en vrac

### Tous les emballages plastiques

**NOUVEAU EN 2020 !**



barquettes, pots de yaourt,  
boîtes d'œufs



barquettes  
polystyrène



sacs, films, sachets,  
papier bulle



tubes



bouteilles, flacons, bidons

### Tous les emballages en métal

**NOUVEAU EN 2020 !**



capsules alu



gourdes compote



aérosols



barquettes



bidons



conserves



canettes

### Tous les papiers (non broyés, non déchirés)



enveloppes



magazines

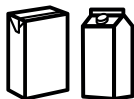


livres



feuilles

### Tous les emballages en carton



briques



boîtes



rouleaux



boîtes d'œufs



boîtes à pizza



**Gros cartons (non mouillés)** : à découper en morceaux ou à apporter en déchèterie

## → Jours de collecte (sortir les bacs la veille au soir sauf mention spéciale)

### BOUGIVAL

→ mercredi

### LA CELLE SAINT-CLOUD

Bourg, Centre, Jonchère

→ mercredi

Gressets, Chataigneraie, Feuillaume, Beauregard, Petit Beauregard

→ jeudi

### LE CHESNAY<sup>1</sup>

Zone Bleue (sortir les bacs avant 7h)

→ mardi et vendredi

Zones violette et rose, rue Victor André (sortir les bacs entre 18h et 19h)

→ jeudi

Zone orange (sortir les bacs entre 18h et 19h)

→ mercredi

### VÉLIZY-VILLACOUBLAY

sortir les bacs la veille après 18h

Le Clos, Vélizy-Bas, Ouest, Pointe Ouest et Mozart

→ mercredi

94 pavillons, Village, Louvois, Est, Centre et Mail

→ jeudi

### VERSAILLES

(sortir les bacs entre 19h et 19h30 le jour de la collecte et les rentrer avant 9h le lendemain)

→ jeudi

Pour connaître son secteur de collecte : [versaillesgrandparc.fr](http://versaillesgrandparc.fr)

## LES INTERDITS



couches



mouchoirs  
essuie-tout



objets en  
plastique



vaisselle  
jetable



textile



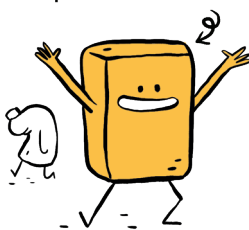
seringues  
objets tranchants



DEEE<sup>2</sup>

PLUS  
DE DURABLE,  
C'EST MOINS  
DE JETABLE!

Remplacer le gel douche  
par un savon



Acheter en vrac



**Bailly, Bièvres, Bois d'Arcy, Buc, Châteaufort  
Fontenay-le-Fleury, Jouy-en-Josas, Les Loges-en-Josas  
Noisy-le-Roi, Rennemoulin, Rocquencourt<sup>1</sup>  
Saint-Cyr-l'École, Toussus-le-Noble, Viroflay**

→ Vidés, en vrac, sans sac plastique

## Emballages plastiques



bouteilles, flacons, bidons

## Emballages en métal



aérosols   barquettes   bidons   conserves   canettes

## Tous les papiers (non broyés, non déchirés)



enveloppes   magazines   livres   feuilles

## Tous les emballages en carton



briques   boîtes   rouleaux   boîtes d'œufs   boîtes à pizza



**Gros cartons (non mouillés)** : à découper en morceaux ou à apporter en déchèterie

## → Jours de collecte (sortir les bacs la veille au soir sauf mention spéciale)

**BAILLY**

→ jeudi

**BIÈVRES**

→ mercredi

**BOIS D'ARCY**

→ mercredi

**BUC**

→ mercredi

**CHÂTEAUFORT**

→ jeudi

**FONTENAY-LE-FLEURY**

Nord  
Sud

→ vendredi

→ mardi

**JOUY-EN-JOSAS**

rue et impasse du Pont Colbert

→ jeudi

→ collecte avec Versailles (p.4-5)

**LES LOGES-EN-JOSAS**

→ jeudi

**NOISY-LE-ROI** (sortir les bacs avant 14h)

→ jeudi

**RENNEMOULIN** (sortir les bacs avant 14h)

→ jeudi

**ROCQUENCOURT<sup>1</sup>**

→ mardi

**SAINT-CYR-L'ÉCOLE** (sortir les bacs avant 15h)

→ mercredi

**TOUSSUS-LE-NOBLE**

→ jeudi

**VIROFLAY** (sortir les bacs avant 18h)

→ mercredi

Pour connaître son secteur de collecte : [versaillesgrandparc.fr](http://versaillesgrandparc.fr)

### LES INTERDITS



mouchoirs  
essuie-tout



sacs et films  
plastiques



objets en  
plastique



vaisselle  
jetable



textile



DEEE<sup>2</sup>



pots de  
yaourt



barquettes  
plastiques



couches



barquettes  
polystyrène



seringues  
objets tranchants

# ORDURES MÉNAGÈRES

**Bougival, La Celle Saint-Cloud, Le Chesnay<sup>1</sup>  
Vélizy-Villacoublay, Versailles**

→ En sacs bien fermés, par exemple :



couches



mégots



litière



lingettes



vaisselle  
jetable



sacs  
aspirateur



mouchoirs  
essuie-tout



objets en  
plastique

## LES INTERDITS



verre



déchets  
toxiques



seringues  
objets  
tranchants



DEEE<sup>2</sup>

→ **Jours de collecte** (sortir les bacs la veille au soir sauf mention spéciale)

### BOUGIVAL

Nord  
Sud

→ lundi, vendredi  
→ mardi, samedi

### LA CELLE SAINT-CLOUD

Bourg, Beauregard, Jonchère  
Centre, Chataigneraie, Feuillaume, Petit Beauregard  
Gressets

→ lundi, vendredi  
→ mardi, samedi  
→ mardi, vendredi

### LE CHESNAY<sup>1</sup>

**Zone violette** (sortir les bacs entre 18h et 19h)

**Zone rose** (sortir les bacs entre 18h et 19h)

**Zone orange** (sortir les bacs entre 18h et 19h)

**Zone bleue** (sortir les bacs avant 7h)

→ lundi, mardi, vendredi, samedi  
→ mardi, samedi  
→ lundi, vendredi  
→ lundi, jeudi, samedi

### VÉLIZY-VILLACOUBLAY

 sortir les bacs la veille après 18h

Le Clos, Vélizy-Bas, Ouest, Pointe Ouest et Mozart  
94 pavillons, Village, Louvois, Est, Centre et Mail

→ lundi, vendredi  
→ mardi, samedi

**VERSAILLES** (sortir les bacs entre 19h et 19h30 le jour de la collecte  
et les rentrer avant 9h le lendemain)

→ lundi, mercredi,  
vendredi, samedi



# Bailly, Bièvres, Bois d'Arcy, Buc, Châteaufort Fontenay-le-Fleury, Jouy-en-Josas, Les Loges-en-Josas Noisy-le-Roi, Rennemoulin, Rocquencourt<sup>1</sup> Saint-Cyr-l'École, Toussus-le-Noble, Viroflay

→ En sacs bien fermés, par exemple :



vaisselle  
jetable



sacs et films  
plastiques



barquettes  
plastiques



pots de  
yaourt



mouchoirs  
essuie-tout



sacs  
aspirateur



barquettes  
polystyrène



objets en  
plastique



papier et film  
alimentaire



couches



litière



lingettes



mégots

## LES INTERDITS



verre



déchets  
toxiques



seringues  
objets  
tranchants



DEEE<sup>2</sup>

## → Jours de collecte (sortir les bacs la veille au soir sauf mention spéciale)

### BAILLY

Pavillons → mardi, vendredi  
Collectif → lundi, mercredi, vendredi

### BIÈVRES

→ lundi, vendredi

### BOIS D'ARCY

Orange → lundi, vendredi  
Bleu → mardi, samedi

### BUC

→ mardi, vendredi

### CHÂTEAUFORT

→ mardi

### FONTENAY-LE-FLEURY

Nord → mardi, samedi  
Sud → lundi, vendredi

### JOUY-EN-JOSAS

→ mardi, vendredi  
rue et impasse du Pont  
Colbert → collecte avec Versailles  
(p.8)

### LES LOGES-EN-JOSAS

Toutes rues → mardi, samedi  
Rue Charles de Gaulle → mardi, vendredi

### NOISY-LE-ROI

(sortir les bacs avant 14h) → lundi, vendredi

### RENNEMOULIN

(sortir les bacs avant 14h) → lundi

### ROCQUENCOURT<sup>1</sup>

→ lundi, mercredi, vendredi

### SAINT-CYR-L'ÉCOLE

(sortir les bacs avant 15h)  
Nord → mardi, vendredi  
Sud → lundi, jeudi

### TOUSSUS-LE-NOBLE

→ mardi, samedi

### VIROFLAY (sortir les bacs avant 18h)

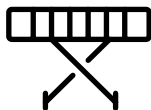
Rive Droite → lundi, jeudi  
Rive Gauche → mardi, vendredi

# ENCOMBRANTS

→ A déposer la veille au soir du jour de collecte devant son domicile, sans gêne pour le passage (2m<sup>3</sup> maximum par habitation) ou en déchèterie.



tapis, moquette



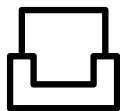
ferraille



jouets  
non électriques



literie \*



fauteuils \*

## \* Mobilier :

Pour les recycler ou permettre leur réemploi :  
Déchèteries (p.20), magasins volontaires, don à  
des associations de l'économie sociale et solidaire

## LES INTERDITS



pots de fleurs  
jardinières



gravats



palettes



pièces  
automobiles



peintures  
solvants



DEEE<sup>2</sup>

<sup>2</sup> déchets d'équipement électrique et électronique

# NE RENDEZ PAS VOS DÉCHETS SAUVAGES !



Les dépôts sauvages d'ordures dénaturent notre cadre de vie,  
polluent l'environnement et engendrent des dépenses publiques.

## → Jours de collecte (à sortir la veille au soir)

### BAILLY

Nord → 4<sup>e</sup> mercredi  
Sud → 2<sup>e</sup> mercredi

### BIÈVRES

→ 2<sup>e</sup> jeudi

### BOIS D'ARCY

→ 1<sup>e</sup> jeudi

### BOUGIVAL

→ dernier jeudi

### BUC

→ 1<sup>e</sup> mercredi

### CHÂTEAUFORT

→ dernier vendredi

### FONTENAY-LE-FLEURY

→ 4<sup>e</sup> jeudi

### JOUY-EN-JOSAS

→ dernier mercredi

### LA CELLE SAINT-CLOUD

Beaugard → 1<sup>e</sup> vendredi  
Centre, Chataigneraie, Petit Beaugard → 2<sup>e</sup> vendredi  
Bourg, Gressets, Feuillaume → 3<sup>e</sup> vendredi  
Jonchère → 4<sup>e</sup> vendredi

### LE CHESNAY

Collectifs → 2<sup>e</sup> et 4<sup>e</sup> mercredi  
Pavillons → sur rendez-vous (01 39 56 77 99)  
du lundi au vendredi de 9h à 12h et de 14h à 17h

### LES LOGES-EN-JOSAS

Rue Charles de Gaulle → dernier vendredi

→ dernier mercredi

### NOISY-LE-ROI

Est → 4<sup>e</sup> mercredi  
Secteur Golf Saint-Nom-la-Bretèche (pavillons, Domaine la Tuilerie, Domaine Bignon), Grands ensembles (Résidence Les Princes, L'Orée de Marly, Les Prés de Renneuil) → 2<sup>e</sup> mercredi  
Ouest → 3<sup>e</sup> mercredi

### RENNEMOULIN

→ 4<sup>e</sup> mercredi

### ROCQUENCOURT

→ 3<sup>e</sup> vendredi

### SAINT-CYR-L'ÉCOLE

Nord → 2<sup>e</sup> jeudi  
Sud → 2<sup>e</sup> vendredi

### TOUSSUS-LE-NOBLE

→ dernier vendredi

### VÉLIZY-VILLACOUBLAY

Collectifs → 2<sup>e</sup> et 4<sup>e</sup> mercredi  
Pavillons → 3<sup>e</sup> jeudi

### VERSAILLES

Notre Dame, Ermitage → lundi  
Clagny, Jussieu → vendredi  
Porchefontaine, Montreuil → jeudi  
Saint-Louis, Satory → mardi

### VIROFLAY

Rive Droite → 1<sup>e</sup> jeudi  
Rive Gauche → 1<sup>e</sup> mercredi

# VÉGÉTAUX

→ Sans sac plastique



pelouse



feuilles mortes



fleurs coupées



sapins



petites branches en fagots ficelés  
(max. 10cm de diamètre / 1m50 de long)

Dépôt limité à 2 bacs + 3 sacs kraft (en jardinerie) ou 3 fagots. Au delà, pensez-à la déchèterie !

## LES INTERDITS



cagettes  
objets en bois



terre  
cailloux



pots de fleurs  
jardinières



épluchures  
fruits, légumes



sacs  
biodégradables

# LE COMPOSTAGE POUR TOUS

Le compostage est un processus naturel de dégradation des déchets organiques du jardin et de la cuisine. Il permet de réduire de 30 % le volume de ses déchets tout en obtenant un fertilisant « fait maison » gratuit et de qualité pour son jardin.

**En appartement ou en maison, des solutions gratuites sont proposées pour composter !**

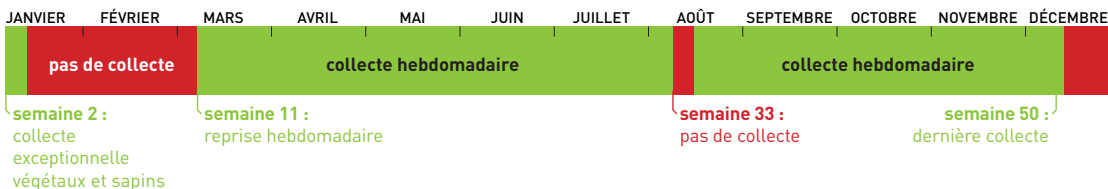
Trois solutions gratuites s'offrent à vous pour composter vos bio-déchets :

- **Pour les habitants possédant un jardin :** Versailles Grand Parc propose des formations et fournit un composteur (participation à une réunion obligatoire).
- **Pour les habitants en résidence collective, deux possibilités existent :**
  - L'Agglo peut mettre en place d'une aire de compostage, sous réserves d'une surface suffisante dédiée et d'un minimum de copropriétaires intéressés
  - Versailles Grand Parc fournit un lombricomposteur. Une pratique qui permet de composter les bio-déchets en toute autonomie, en intérieur ou sur un balcon.

Informations/Inscriptions : [versaillesgrandparc.fr/rubrique environnement](https://www.versaillesgrandparc.fr/rubrique-environnement)

## → Rythme de collecte

Le ramassage est hebdomadaire au printemps, en été et à l'automne.  
Il est suspendu en hiver.



## → Jours de collecte (sortir les bacs la veille au soir sauf mention spéciale)

<b>BAILLY</b> Pavillons	→ lundi
<b>BIÈVRES</b>	→ mardi
<b>BOIS D'ARCY</b> Collectifs Pavillons	→ jeudi → lundi
<b>BOUGIVAL</b>	→ lundi
<b>BUC</b>	→ lundi
<b>CHÂTEAUFORT</b>	→ lundi
<b>FONTENAY-LE-FLEURY</b>	→ lundi
<b>JOUY-EN-JOSAS</b> Rue et impasse du Pont Colbert	→ lundi → mardi
<b>LA CELLE SAINT-CLOUD</b> Jonchère, Feuillaume Bourg, Gressets, Chataigneraie, Petit Beauregard, Beauregard pavillons, Centre	→ mardi → lundi
<b>LE CHESNAY</b> (sortir les sacs le matin avant 7h)	→ lundi
<b>LES LOGES-EN-JOSAS</b>	→ lundi
<b>NOISY-LE-ROI</b> (sortir les bacs avant 14h)	→ mardi
<b>RENNEMOULIN</b> (sortir les bacs avant 14h)	→ mardi
<b>ROCQUENCOURT</b>	→ lundi
<b>SAINT-CYR-L'ÉCOLE</b> (sortir les bacs avant 15h) Nord Sud	→ lundi → mardi
<b>TOUSSUS-LE-NOBLE</b>	→ lundi
<b>VÉLIZY-VILLACOUBLAY</b> Pavillons (sortir les bacs la veille après 18h)	→ lundi
<b>VERSAILLES</b> (sortir les bacs entre 19h et 19h30 le jour de la collecte et les rentrer avant 9h le lendemain)	→ mardi
<b>VIROFLAY</b> Rive Droite Rive Gauche	→ mardi → lundi

→ Vidés, en vrac et sans sac

Il est inutile de laver le verre avant de le jeter



bouteilles



pots



flacons

## LES INTERDITS



vaisselle  
faïence



objets en  
terre cuite



ampoules  
néons



verres



porcelaine



miroirs  
fenêtres



**À DÉPOSER EN POINT D'APPORT VOLONTAIRE** entre 8h et 21h

Localisation des points sur : [versaillesgrandparc.fr](http://versaillesgrandparc.fr) (carte interactive)



**COLLECTE EN BAC**

**Vélizy-Villacoublay** (sortir les bacs la veille après 18h)

- Le Clos, Vélizy-Bas, Ouest, Pointe Ouest et Mozart → 1<sup>e</sup> et 3<sup>e</sup> jeudi

- 94 pavillons, Village, Louvois, Est, Centre et Mail → 2<sup>e</sup> et 4<sup>e</sup> jeudi

(sauf ZAC Louvois : collecte en points d'apport volontaire)



→ Propres et secs en sacs fermés (moins de 50L)



vêtements  
même abimés



chaussures  
liées par paire



Linge de maison  
(draps, rideaux...)



jouets  
en tissu



petite maroquinerie  
(ceinture, sac à main...)



Linge de  
toilette



## EN BORNE VÊTEMENTS OU ASSOCIATIONS

Lieux de dépôts sur : [versaillesgrandparc.fr](http://versaillesgrandparc.fr)

### Vous ne pouvez pas vous déplacer ?

Le Relais propose une collecte à domicile (minimum 5 sacs de 50L)

Contact : 01 39 74 85 85

**LES INTERDITS :** vêtements mouillés et souillés, chiffons sales et humides, produits non textiles, matelas et sommiers, moquettes, toiles cirées...

# MOBILIER



tables



literie



fauteuils



chaises



rangements



jardin



couettes



oreillers



coussins



sacs de couchage



surmatelas



## EN DÉCHÈTERIE DE BUC OU BOIS D'ARCY (PAGE 20)

Offrez une seconde vie à votre mobilier

Tous les meubles usagés peuvent être recyclés !

Depuis 2013, Eco-mobilier prend en charge la collecte, le tri, le recyclage et la valorisation des meubles et matelas usagés. A ces produits, se sont ajoutés, en 2018, les couettes et oreillers. Ces missions sont financées par une éco-participation dont s'acquitte chaque consommateur lorsqu'il achète un des produits neufs

# DÉCHETS D'ÉQUIPEMENTS ÉLECTRIQUES ET ÉLECTRONIQUES

- Tout appareil fonctionnant à pile, batterie ou électricité  
**Ces déchets comportent des substances nocives et ne doivent pas être déposés sur la voie publique.**



**écrans**  
téléviseurs,  
ordinateurs



**gros électroménager**  
réfrigérateurs, climatiseurs,  
lave-linge, cuisinière,  
micro-ondes, chauffages



**petits appareils**  
audio, vidéo, téléphones,  
jouets, aspirateurs

- **Rapportez-les en déchèterie (page 20) ou aux permanences.**  
Pensez également au don auprès d'associations de l'économie sociale et solidaire pour permettre leur réemploi.

## → Permanences

Accès à tous les particuliers habitant Versailles Grand Parc sur présentation d'un justificatif de domicile

### NOISY-LE-ROI

Centre technique municipal, 2 avenue de l'Europe  
(accepte aussi les gravats)

→ 3<sup>e</sup> samedi | 9H/13H

### VERSAILLES

Chemin de Fausses Reposes (croisement avec rue Charles Gounod)

→ 3<sup>e</sup> samedi | 9H/12H30 (sauf en août)

Parking de Sceaux - avenue de Sceaux  
(stationnement 1h gratuite)

→ 2<sup>e</sup> et 4<sup>e</sup> samedi | 9H/12H30

**VIROFLAY** Parking avenue de la Pépinière

→ 1<sup>er</sup> samedi | 9H/12H30

Ces permanences ne sont pas assurées les jours fériés.



## LE 1 POUR 1, PENSEZ-Y !

Pour tout achat d'un nouvel équipement, le revendeur est tenu de reprendre votre ancien matériel.



# DÉCHETS TOXIQUES

Ces déchets sont nocifs et ne doivent pas être déposés sur la voie publique.



radiographies



peintures solvants



cartouches d'encre



piles batteries



extincteurs



produits dangereux



huiles de vidange




ampoules, néons



CD, DVD cassettes

→ Rapportez-les en déchèterie (page 20) ou aux permanences.

Ils seront en partie traités par l'écoorganisme agréé 



## LES INTERDITS

Les déchets de soins piquants ou coupants et les médicaments font l'objet d'une collecte en pharmacie (page 18)

## → Permanences

Accès à tous les particuliers habitant Versailles Grand Parc sur présentation d'un justificatif de domicile

**LA CELLE SAINT-CLOUD** Place du Jumelage → 1<sup>er</sup> samedi | 9H/13H (sauf en août)

**NOISY-LE-ROI** (accepte aussi les gravats)

Centre technique municipal, 2 avenue de l'Europe → 3<sup>e</sup> samedi | 9H/13H

### VERSAILLES

Rue Pierre Lescot (centre commercial Richard Mique) → 1<sup>er</sup> samedi | 9H/12H30 (sauf en août)

Angle de la rue Artois et de la rue du Refuge → 1<sup>er</sup> samedi de janv, mars, mai, juil, sept et nov | 14H/17H30

Square Jean Houdon → 2<sup>e</sup> samedi | 9H/12H30 (sauf en août)

9 rue Vauban → 2<sup>e</sup> samedi de janv, mars, mai, juil, sept et nov | 14H/17H30

Marché place Saint-Louis → 3<sup>e</sup> samedi | 9H/12H30 (sauf en août)

Marché Notre-Dame, Carré à la Marée → 3<sup>e</sup> samedi | 14H/17H30 (sauf en août)

86 rue Yves le Coz (maison de quartier Porchefontaine) → 4<sup>e</sup> samedi | 9H/12H30 (sauf en août)

Parking de Sceaux (stationnement 1h gratuite) → 4<sup>e</sup> samedi | 9H/12H30

### VIROFLAY

Parking avenue de la Pépinière → 1<sup>er</sup> samedi | 9H/12H30

Rue Robert Cahen (entre la bibliothèque et l'Écu de France) → 1<sup>er</sup> samedi | 8H30/12H30

Ces permanences ne sont pas assurées les jours fériés.

# DÉCHETS DE SANTÉ



→ Les déchets de santé présentent un risque pour la sécurité sanitaire et la protection de l'environnement. C'est la raison pour laquelle **il ne faut pas les jeter dans le bac d'ordures ménagères ou de déchets recyclables.**

## DÉCHETS DE SOINS PIQUANTS, COUPANTS OU TRANCHANTS

Plus d'informations : [www.dastri.fr](http://www.dastri.fr)



Lancette et auto-piqueur à barillet



Seringue type IMIJECT



Aiguille seule



Micro perfuseur



Set de transfert, adaptateur flacon, aiguille de transfert, mix2 vial



Cathéter tout en un type MIO



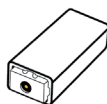
Stylo aiguille sertie ou rétractable



Seringue avec aiguille solidaire



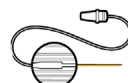
Aiguille à stylo



Autopiqueur



Applicateur



Cathéter



Ces déchets sont à déposer en pharmacie exclusivement en boîte homologuée sans compresse ni pansement.

Liste des pharmacies participantes sur : [www.versaillesgrandparc.fr](http://www.versaillesgrandparc.fr)



## MÉDICAMENTS NON UTILISÉS, PÉRIMÉS OU NON (hors produits vétérinaire)

Informations : [www.cyclamed.org](http://www.cyclamed.org) ou application mobile « Mon armoire à pharmacie »



Sans emballage carton et notice papier

Toutes les pharmacies sont tenues de récupérer les médicaments (ne concerne pas les produits de parapharmacie, les compléments alimentaires, les dispositifs médicaux..)



# COLLECTE LES JOURS FÉRIÉS

→ Les collectes sont maintenues pendant les vacances scolaires et les jours fériés **sauf le 1<sup>er</sup> mai** ou un rattrapage est organisé pour les déchets recyclables, ordures ménagères et encombrants.

**BAILLY** ordures ménagères → jeudi 30 avril 2020

**BIÈVRES** ordures ménagères → jeudi 30 avril 2020

**BOIS D'ARCY** orange → ordures ménagères → jeudi 30 avril 2020

**BOUGIVAL** nord → ordures ménagères → jeudi 30 avril 2020

**BUC** ordures ménagères → samedi 2 mai 2020

## FONTENAY-LE-FLEURY

nord → déchets recyclables → jeudi 30 avril 2020

sud → ordures ménagères → samedi 2 mai 2020

**JOUY-EN-JOSAS** ordures ménagères → samedi 2 mai 2020

## LA CELLE SAINT-CLOUD

Bourg, Jonchère et Beauregard → ordures ménagères → jeudi 30 avril 2020

Gressets → ordures ménagères → samedi 2 mai 2020

Beauregard → encombrants → samedi 2 mai 2020

## LE CHESNAY

zone orange et violette → ordures ménagères → jeudi 30 avril 2020

zone bleue → déchets recyclables → samedi 2 mai 2020

## LES LOGES-EN-JOSAS

Rue Charles de Gaulle → ordures ménagères → samedi 2 mai 2020

**NOISY-LE-ROI** ordures ménagères → jeudi 30 avril 2020

**ROCQUENCOURT** ordures ménagères → samedi 2 mai 2020

**SAINT-CYR-L'ÉCOLE** nord → ordures ménagères → samedi 2 mai 2020

## VÉLIZY-VILLACOUBLAY

Le Clos, Vélizy-Bas, Ouest, Pointe Ouest, Mozart → ordures ménagères → jeudi 30 avril 2020

## VERSAILLES

ordures ménagères → samedi 2 mai 2020

Clagny, Jussieu → encombrants → samedi 2 mai 2020

**VIROFLAY** Rive Gauche → ordures ménagères → samedi 2 mai 2020

Connectez-vous sur [www.versaillesgrandparc.fr](http://www.versaillesgrandparc.fr) pour connaître les jours de fermeture exceptionnelle des permanences et déchèteries.

# DÉCHÈTERIES INTERCOMMUNALES DE BOIS D'ARCY ET BUC

## → CONDITIONS D'ACCÈS

L'accès est gratuit à tous les habitants de Versailles Grand Parc sur présentation d'une carte d'accès (payant pour les professionnels).

Pour obtenir sa carte, faire une demande :

- par internet sur [versaillesgrandparc.fr](http://versaillesgrandparc.fr),
- par courrier à l'adresse de Versailles Grand Parc
- auprès de l'agent d'accueil lors de votre première visite.



Toute demande devra être accompagnée :

- du **formulaire** soigneusement rempli (téléchargeable sur le site internet de l'Agglo)
- d'une copie d'une **pièce d'identité**
- d'une copie d'un **justificatif de domicile** de moins de 3 mois

Les cartes d'accès sont envoyées par courrier dans un délai maximum d'un mois.

Maximum 20 passages par an par foyer sans limitation de volume.

Toute récupération de déchets est interdite.

Des vérifications peuvent avoir lieu. Pensez à vous munir de votre pièce d'identité et d'un justificatif de domicile lors de votre passage en déchèterie.

## → JOURS ET HORAIRES D'OUVERTURE

DÉCHÈTERIE DE BOIS D'ARCY accessible à tous les habitants Fermée les jours fériés	
DU MARDI AU VENDREDI	9h-13h / 14h-18h
SAMEDI	9h-18h
DIMANCHE	9h-13h

Nouveau ! à partir de janvier 2020 DÉCHÈTERIE DE BUC accessible à tous les habitants Fermée les jours fériés	
LUNDI, MERCREDI, JEUDI, VENDREDI	9h-13h / 14h-18h
SAMEDI	9h-18h
DIMANCHE	9h-13h

## → ADRESSE

### DÉCHÈTERIE DE BOIS D'ARCY

Rue Abel Gance  
ZAC de la Croix Bonnet  
Bois d'Arcy

### DÉCHÈTERIE DE BUC \*

83 rue Clément Ader  
ZI le Pré Clos  
Buc

\* Financée par :



## → DÉCHETS ACCEPTÉS (liste non exhaustive)



### DÉCHETS VÉGÉTAUX

branches, herbe, feuilles, fleurs



### GRAVATS, DÉCHETS INERTES

terre, pierres, tuiles, briques, béton non armé, carrelage



### BOIS

palettes, souches d'arbres, parquet



### MOBILIER

chaises, canapés, cuisine, literie, mobilier de jardin, contre-plaqué



### TEXTILE

vêtements, chaussures (reliées par paire), linge, jouets en tissu



### DÉCHETS CHIMIQUES

peintures, colles, vernis, acides, engrais, produits phytosanitaires



### HUILES

huile de vidange, alimentaire, filtres à huile



### ÉCRANS

téléviseurs, ordinateurs



### PETITS APPAREILS

hi-fi, rasoirs, perceuses, mixeurs, téléphones, cafetières, jouets



### PNEUMATIQUES

de véhicules légers, sans jantes



### BOUCHONS EN PLASTIQUE DE BOUTEILLES ALIMENTAIRES

Faites une bonne action, ramenez-les à la déchèterie !



### RÉUTILISATION ET RÉEMPLOI

hi-fi, électroménager, livres, mobilier, jouets, outillage



### MÉTAUX

feraille, objets métalliques, vélos



### CARTONS

vides, pliés et non souillés sans polystyrène ni film plastique



### TOUT VENANT

tuyaux, polystyrène, bâches plastique, moquette, miroirs



### CAPSULES DE CAFÉ

Capsules en aluminium uniquement



### DÉCHETS RECYCLABLES, VERRE

cf. consignes de tri pages 4 et 8 (uniquement à Bois d'Arcy)



### CONTENANT DES MÉTAUX LOURDS

piles, cartouches d'encre, batteries



### SANTÉ

radiographies



### GROS ÉLECTROMÉNAGER

réfrigérateurs, congélateurs, lave-linge, ballons d'eau chaude



### NÉONS - AMPOULES

lampes fluocompactes, tubes fluorescents



### BOUTEILLES DE GAZ

propane, butane, extincteurs, oxygène

NOUVEAU



### MATÉRIEL MÉDICAL uniquement à Bois d'Arcy

fauteuils releveurs, scooters électriques, tables d'alité, loupes

## → DÉCHETS INTERDITS :

Les ordures ménagères, les déchets d'activité de soins à risque infectieux (DASRI), les médicaments, l'amiante, les déchets radioactifs, les carcasses de voitures...

# ÉCOPOINT DE BIÈVRES

→ accessible uniquement aux habitants de Bièvres et Jouy-en-Josas

## 27 route de Jouy - Bièvres (face à la salle des fêtes des Hommeries)

> Du vendredi au dimanche de 9h30 à 12h30 et de 13h30 à 17h

(jusqu'à 18h d'avril à septembre inclus) - Fermé le 1<sup>er</sup> janvier, 1<sup>er</sup> mai et 25 décembre

Accès gratuit aux particuliers sur présentation d'une pièce d'identité et d'un justificatif de domicile de moins de 3 mois.

Dépôt limité à 2m<sup>3</sup>/semaine

### DÉCHETS ACCEPTÉS (liste non exhaustive)



# DÉCHÈTERIE DU CHESNAY-ROCQUENCOURT

→ accessible uniquement aux habitants du Chesnay-Rocquencourt, Bougival, La Celle Saint-Cloud et Versailles

## 14, route de Saint Germain (RD186), Le Chesnay-Rocquencourt

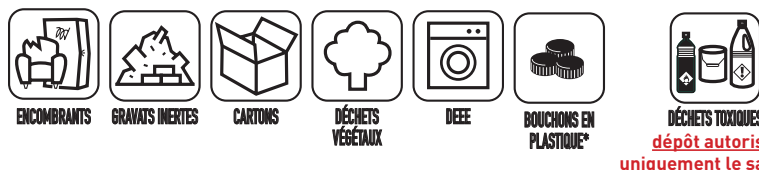
> Du lundi au vendredi de 9h30 à 13h30

le samedi de 8h30 à 12h et de 14h à 17h

Fermée les jours fériés

Accès gratuit aux particuliers sur présentation de la carte de Versailles Grand Parc (cf. page 20). 20 passages maximum par an par foyer sans limitation de volume.

### DÉCHETS ACCEPTÉS (liste non exhaustive)



# DÉCHÈTERIE DE CARRIÈRES-SUR-SEINE

→ accessible uniquement aux habitants de Bougival et La Celle Saint-Cloud

## 1 rue de l'Union - Carrières-sur-Seine

> Du lundi au vendredi de 10h à 17h (jusqu'à 19h d'avril à septembre inclus)  
le samedi et dimanche de 9h à 17h (jusqu'à 19h d'avril à septembre inclus)

Les horaires du week-end s'appliquent les jours fériés - Fermée le 1<sup>er</sup> janv., 1<sup>er</sup> mai et 25 déc.

Accès gratuit aux particuliers sur présentation d'une carte d'accès spécifique : demande en ligne sur [sitru.fr](http://sitru.fr) ou en direct au 2 rue de l'Union, 78420 Carrières-sur-Seine avec une pièce d'identité, un justificatif de domicile de moins de 6 mois et le dernier avis d'imposition de taxe d'habitation (du lundi au vendredi, 9h-12h / 14h-17h30).

Dépôt limité à 15 passages/an ou 3 tonnes

### DÉCHETS ACCEPTÉS (liste non exhaustive)



# MINI-DÉCHÈTERIE DE VÉLIZY-VILLACOUBLAY

→ accessible uniquement aux habitants de Vélizy-Villacoublay

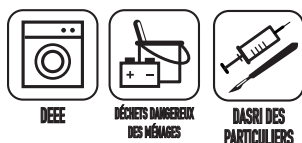
## 23 avenue Robert Wagner - Vélizy-Villacoublay

> Lundi de 8h à 12h - Mercredi de 13h30 à 17h - Samedi de 9h à 12h

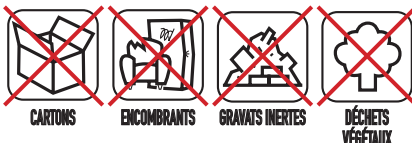
Fermée les jours fériés

Accès gratuit aux particuliers sur présentation d'une pièce d'identité et d'un justificatif de domicile.

### DÉCHETS ACCEPTÉS (liste non exhaustive)



### DÉCHETS REFUSÉS



# VERSAILLES GRAND PARC À VOTRE ÉCOUTE !

Retrouvez toutes les informations en un clic sur le site Internet ou par téléphone  
du lundi au vendredi de 9h à 12h et de 14h à 17h.

- Se procurer ou changer de bac
- Signaler une anomalie de collecte
- Consignes de tri
- Jours et horaires de collecte
- Télécharger un formulaire
- S'inscrire à une réunion compostage
- Trouver le point d'apport volontaire le plus proche sur la carte interactive
- S'abonner à la newsletter

VersaillesGrandParc.fr

01 39 66 30 00



En cas de doute, consultez le guide du tri des déchets en ligne sur :  
[www.consignesdetri.fr](http://www.consignesdetri.fr)



VersaillesGrandParc  
communauté d'agglomération

6 avenue de Paris - CS10922  
78009 Versailles Cedex  
environnement@agglovgp.fr