



ACCESSIBILITÉ

LES GARES DU GRAND PARIS EXPRESS

Unité Gares  
Laurent.colin@societedugrandparis.fr

Colloque CEREMA – 19 décembre 2016 -

---

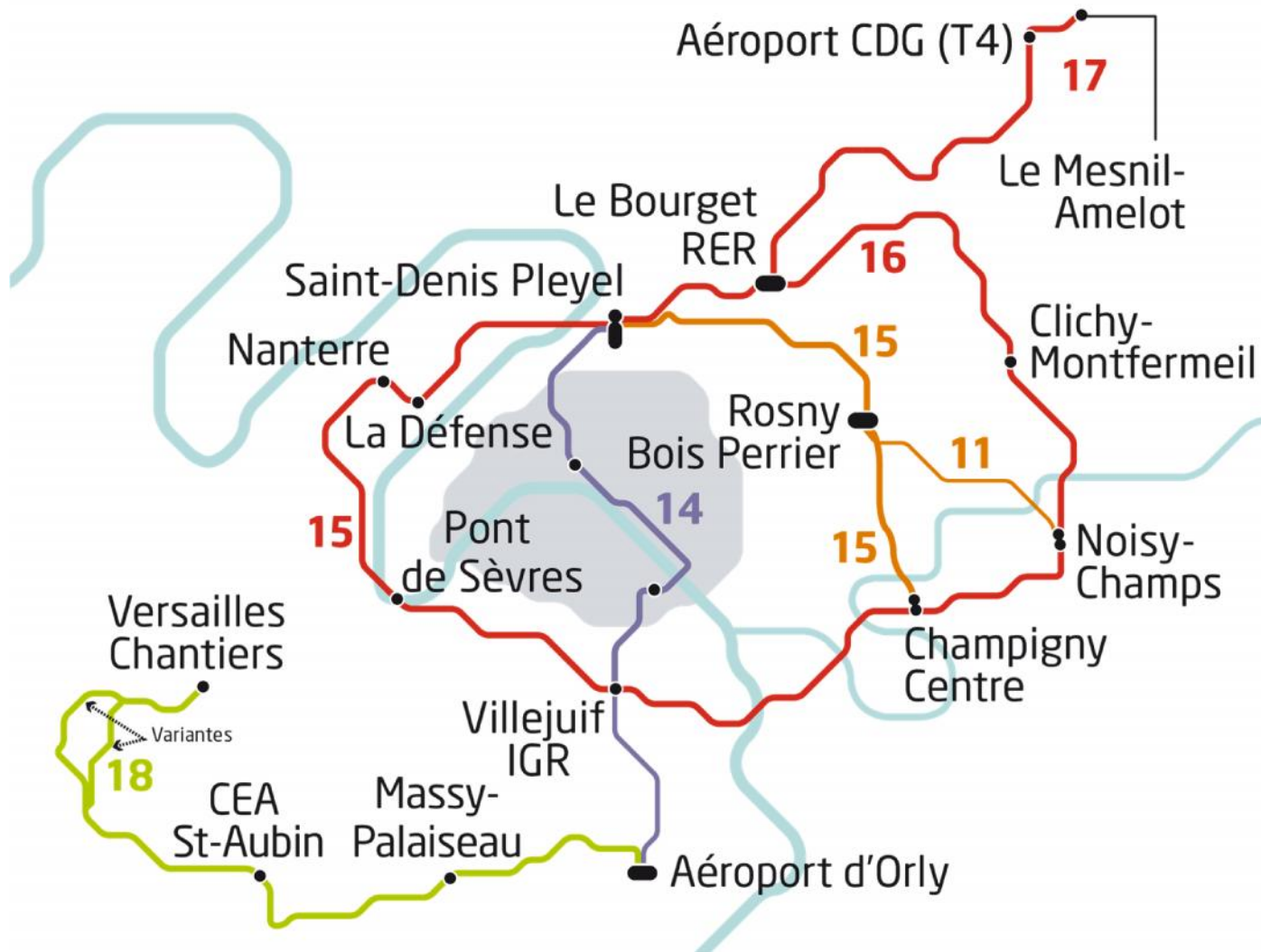
## SOMMAIRE

1. Le réseau du Grand Paris Express
2. Les gares de nouvelle génération
3. Le parcours de bienveillance
4. Point sur le matériel roulant



# 1. Le réseau du Grand Paris Express

## Le Grand Paris Express en quelques chiffres



**205 km**

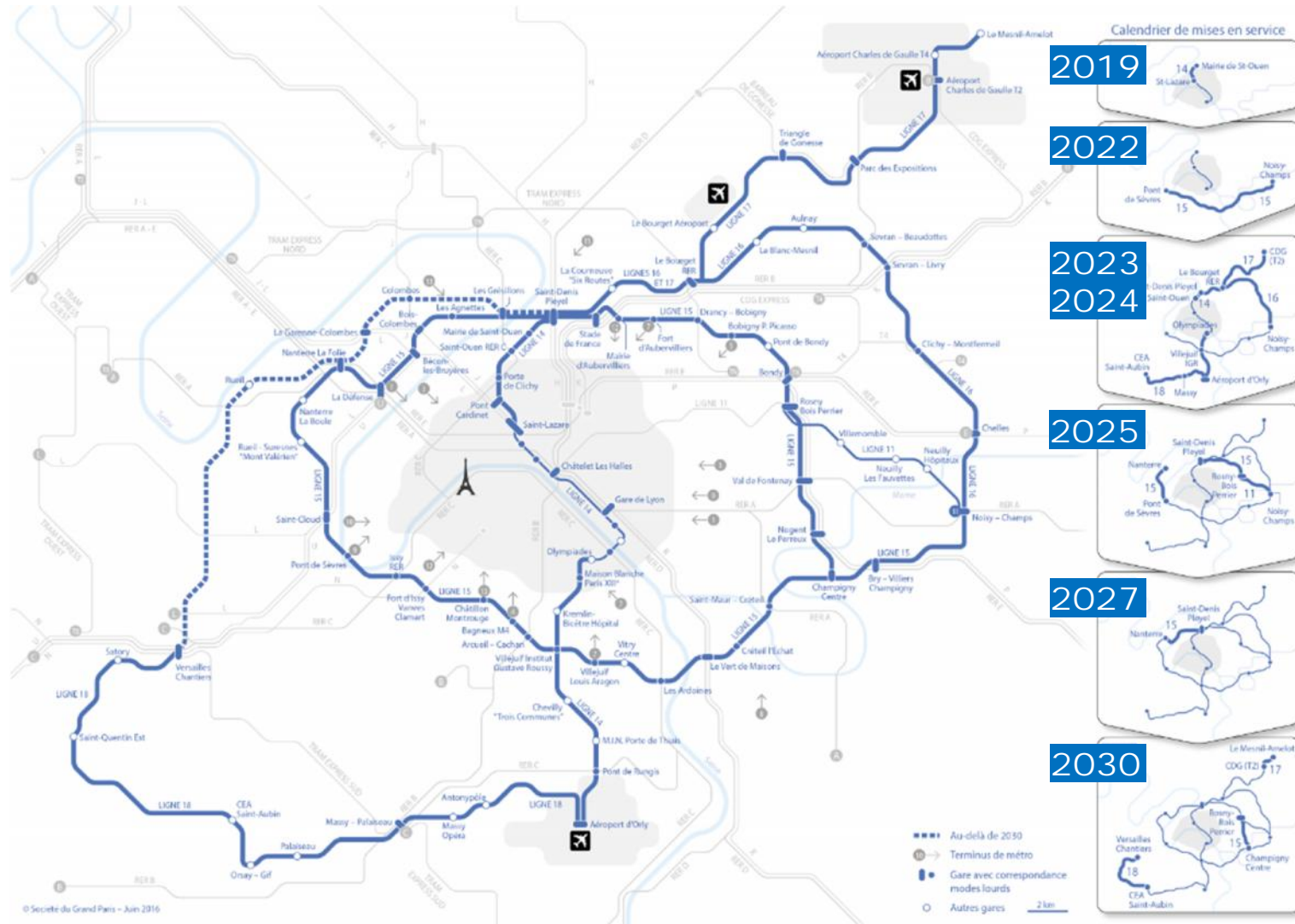
**4 lignes  
nouvelles**

**2 lignes  
prolongées**

**68 gares**  
dont 80% en  
correspondance

**2 millions**  
de voyageurs  
par jour

# Le Grand Paris Express en quelques dates





2.

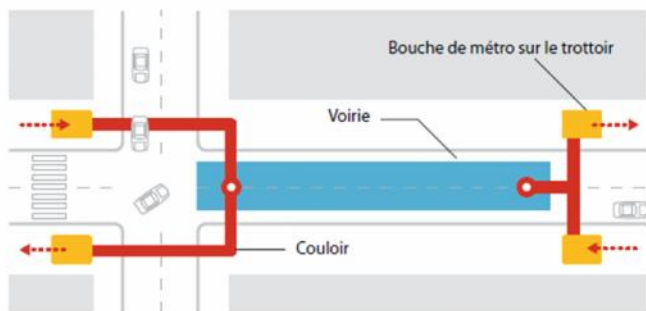
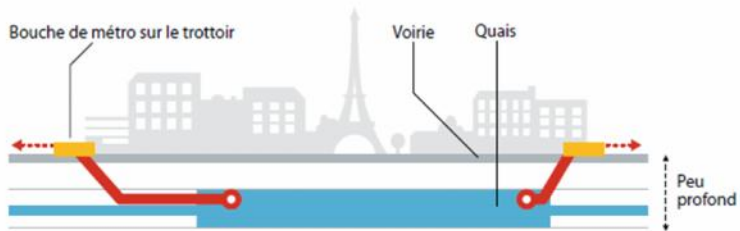
Des gares de  
nouvelle génération

# De la station parisienne à la gare du Grand Paris

## STATION HISTORIQUE DU MÉTRO PARISIEN

Une station glissée sous l'espace public

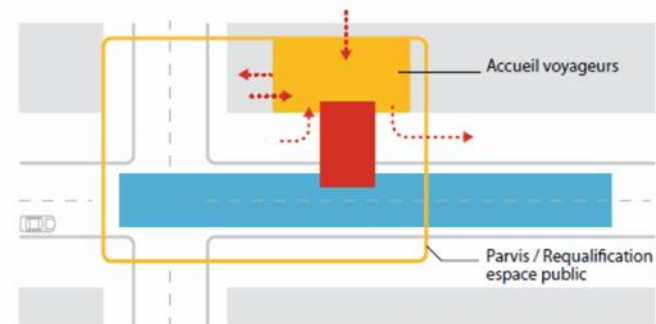
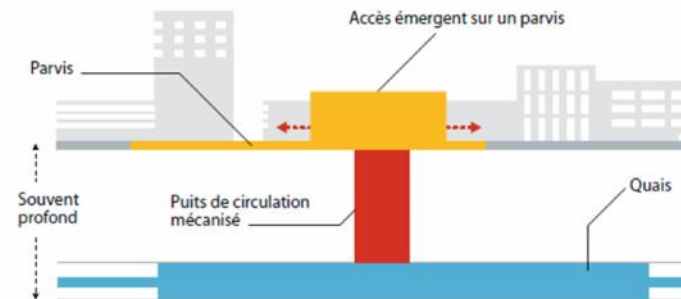
- ▶ Réseau avec des distances courtes entre chaque station
- ▶ Flux diffusés dans la ville
- ▶ Couloirs avec des sorties multiples sur les trottoirs
- ▶ Conçue au départ sans accessibilité aux personnes à mobilité réduite



## GARE DU GRAND PARIS

Une gare souterraine émergente

- ▶ Réseau avec des distances plus importantes entre les gares
- ▶ Repère urbain identifiable et connecté aux autres transports
- ▶ Émergence offrant des services diversifiés et ouverte sur la ville
- ▶ Conçue pour être accessible à tous



# Projet de la gare de Créteil L'Echât



*Projet susceptible d'évoluer*



# Projet de la gare de Saint Denis Pleyel



*Projet susceptible d'évoluer*

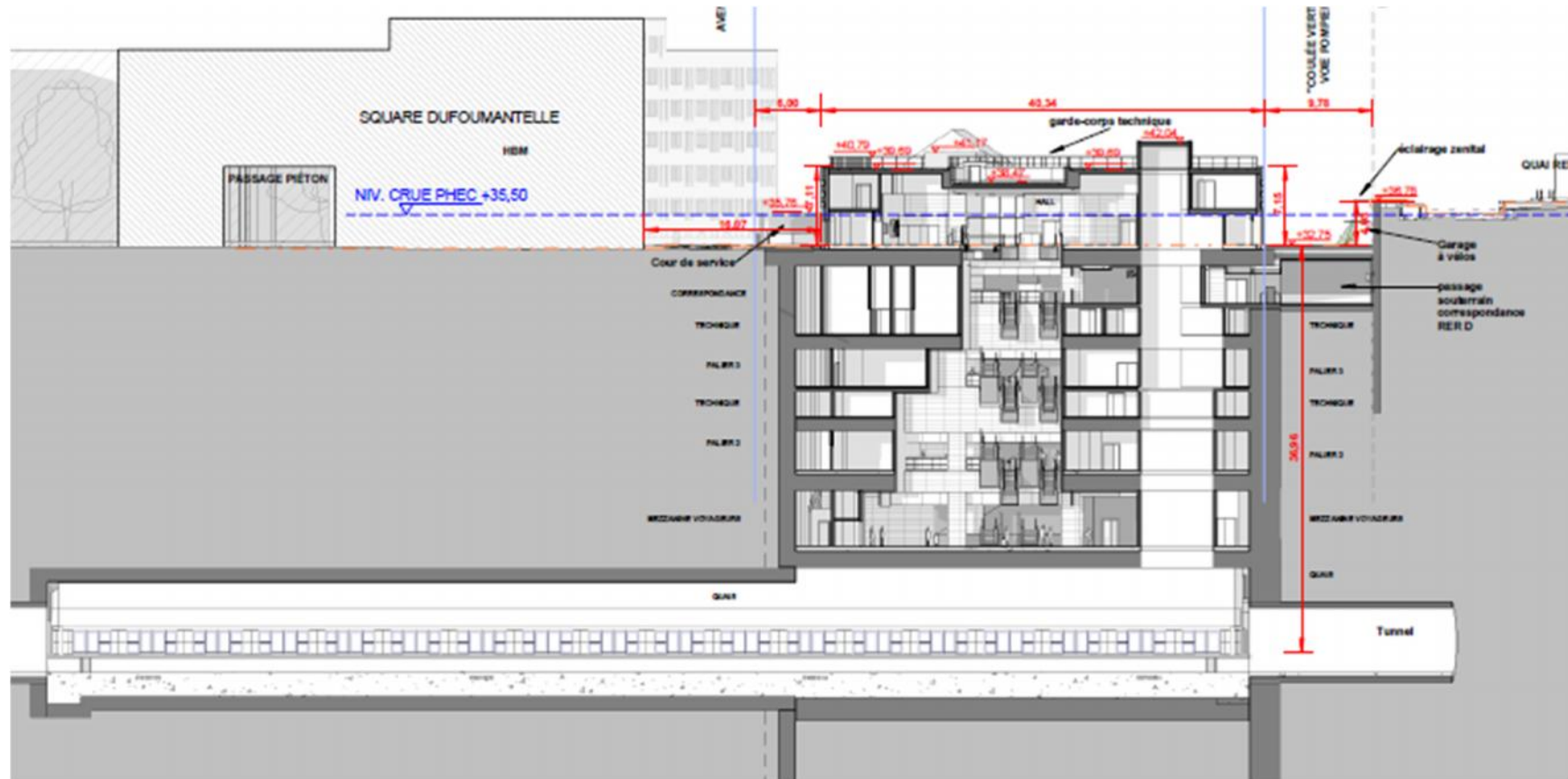
# Projet de la gare de Noisy Champs



*Projet susceptible d'évoluer*

# Projet de la gare de Vert de Maisons

## Principe du cheminement simplifié



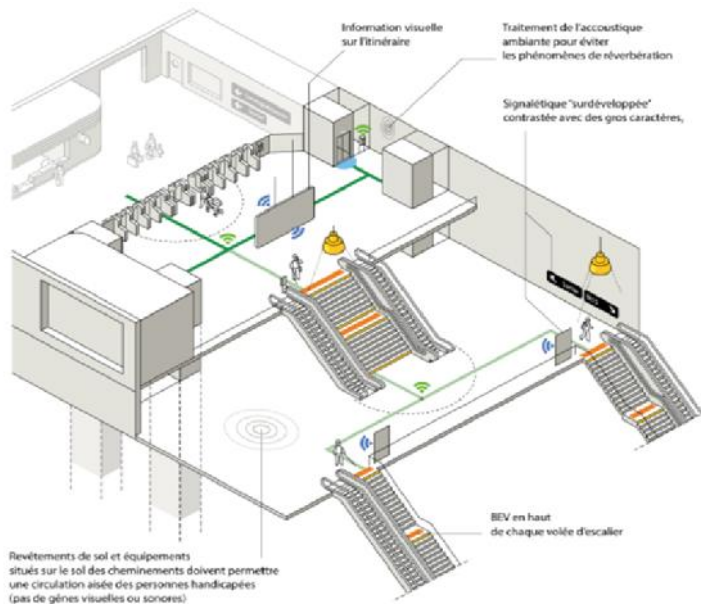
Projet susceptible d'évoluer



3.

Le principe de  
parcours de  
bienveillance

# La politique d'accessibilité des gares de la Société du Grand Paris

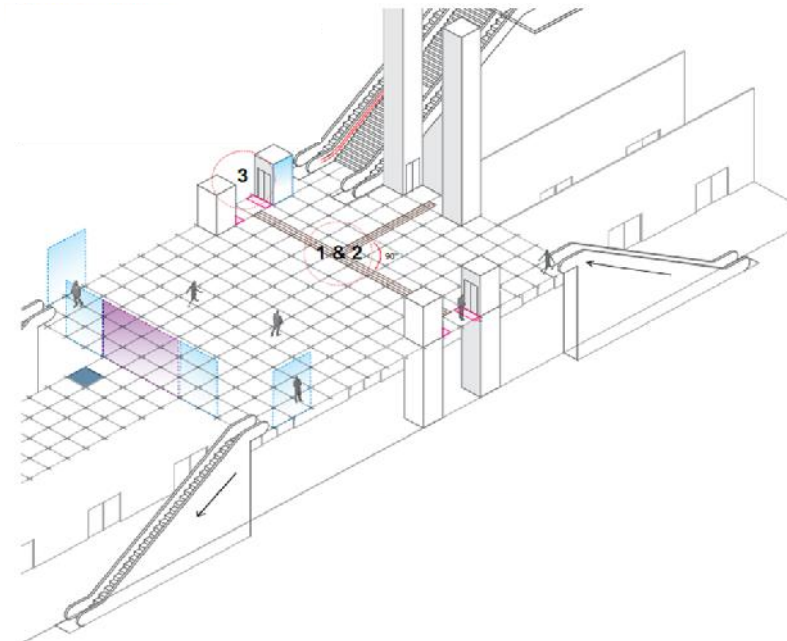
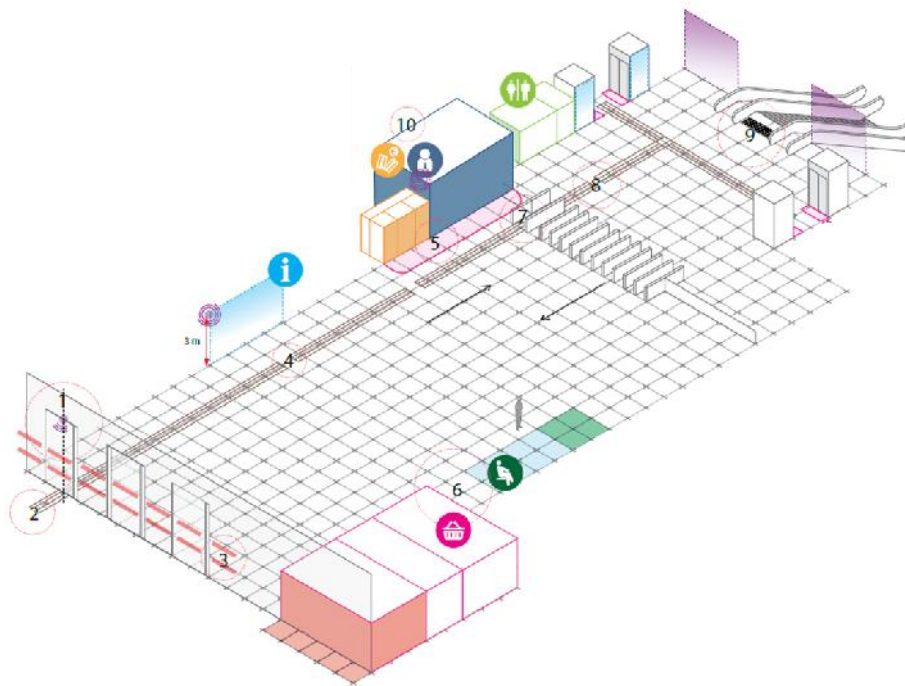


- Concerne tous les types de handicap (moteur et sensoriel),
- Mise en place de préconisations fonctionnelles pour l'accessibilité :
  - Programmer l'accessibilité depuis le parvis jusqu'à la montée dans le train, et réciproquement.
  - Définir des principes de cheminement applicables sur l'ensemble des gares,
  - Définir des aménagements répondant aux besoins de tous.
  - Implanter une signalétique continue, (visuelle et adaptée)

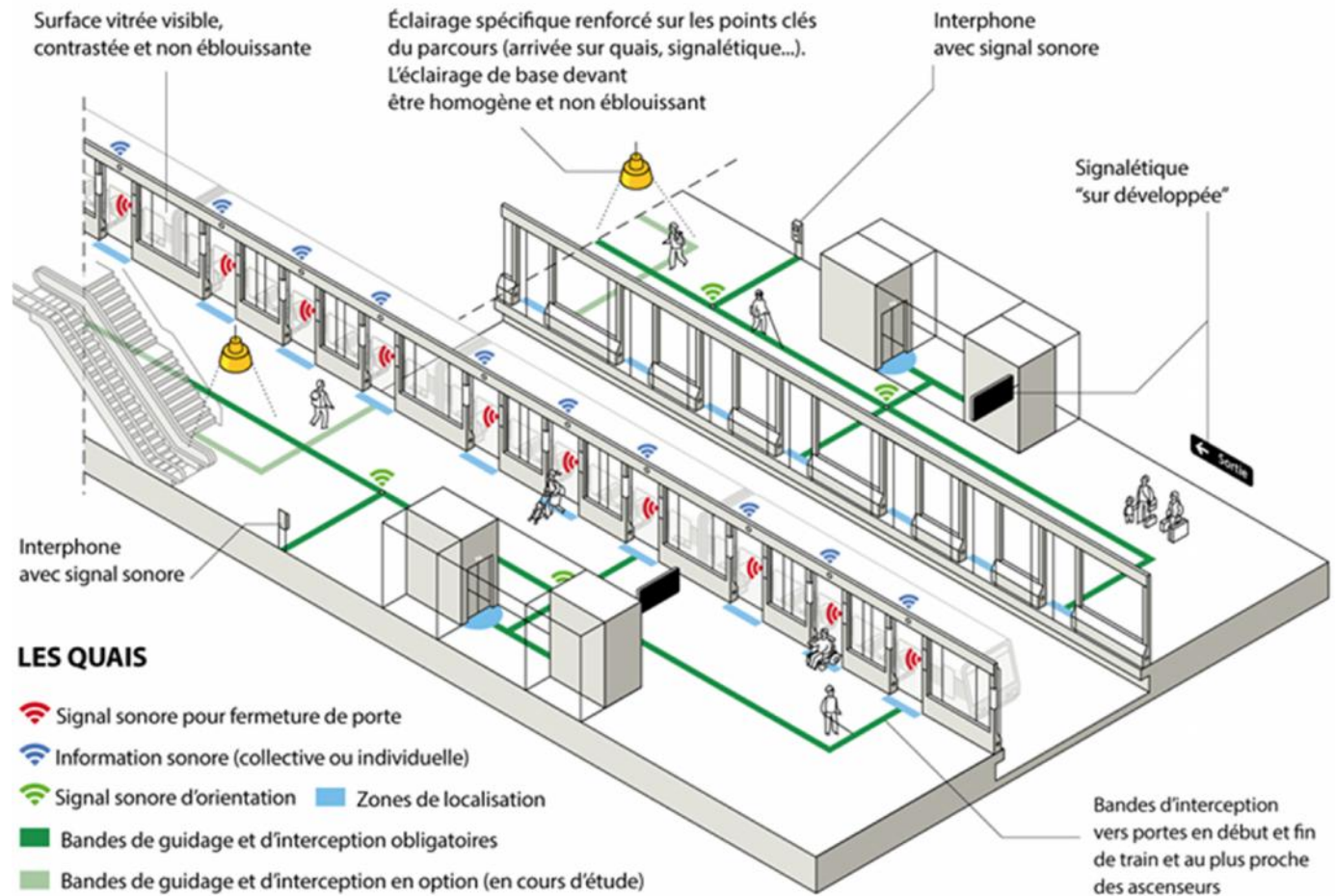
- L'accessibilité est pensée en terme de qualité d'usage en favorisant l'accessibilité universelle.
- Le dialogue est privilégié, la SGP a mis en place un protocole de concertation avec neuf associations représentatives de l'ensemble des handicaps

# Définition du parcours de bienveillance

- Le « parcours de bienveillance » regroupe l'ensemble des dispositifs d'accompagnement du déplacement et du repérage des grandes fonctions de services : point d'accueil, zone de vente, ascenseurs, ...
- Ces dispositifs sont tactiles, visuels et sonores.



# Le parcours de bienveillance au niveau des quais



---

# Le design des équipements -

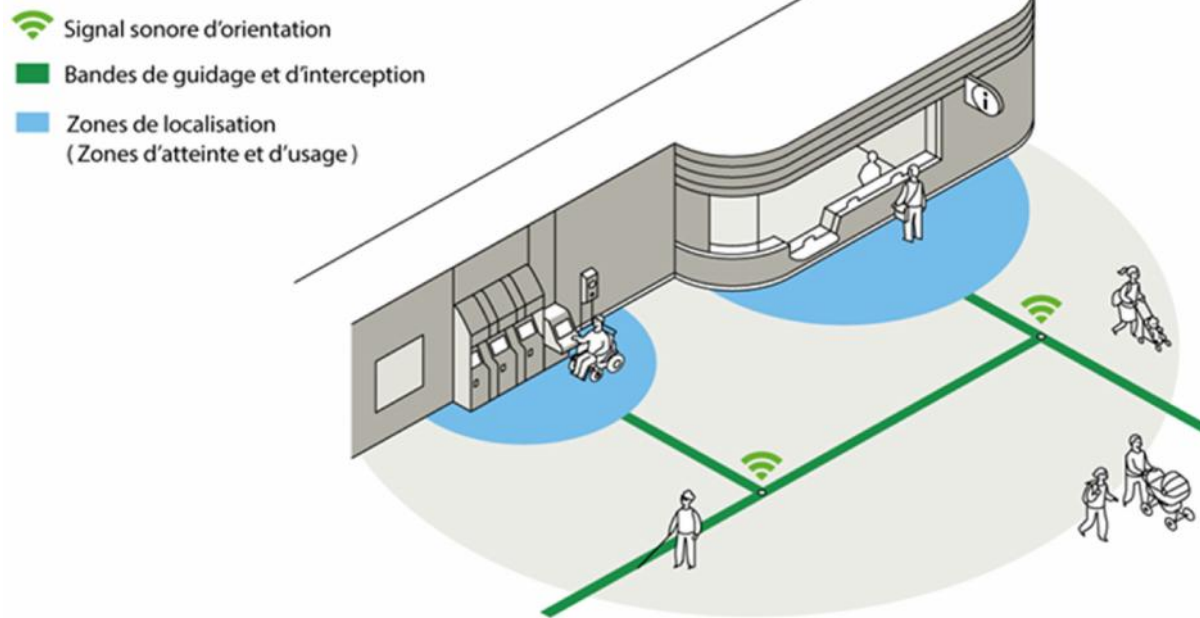
Principaux équipements à rendre accessibles.

- Le point d'accueil
- La borne d'appel
- Les façades d'ascenseur
- Les automates de vente
- La ligne de contrôle
- Les assises
- Les façades de quais

Prévision de prototypes pour la fin d'année 2017 à la fabrique du métro de la Société du Grand Paris



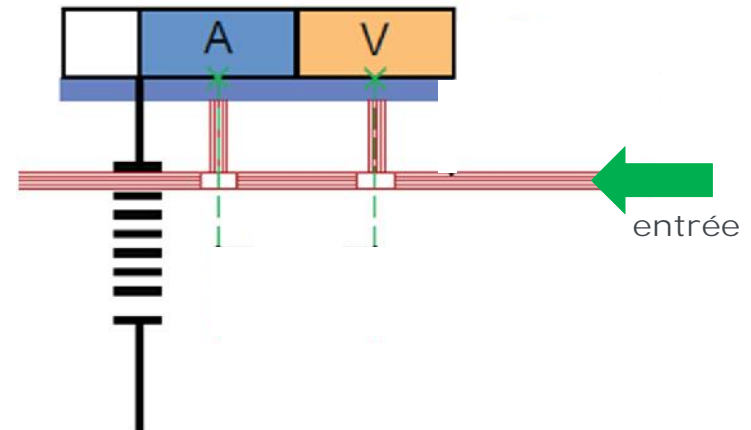
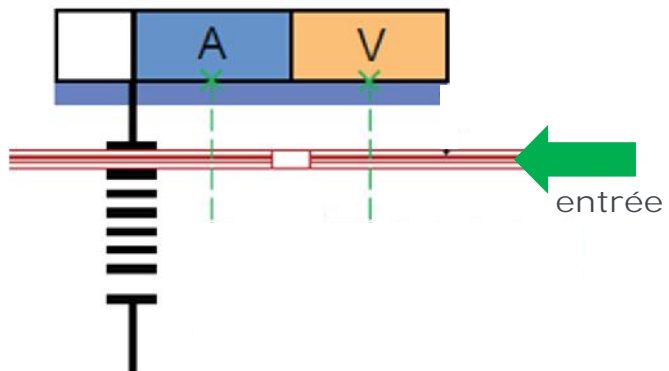
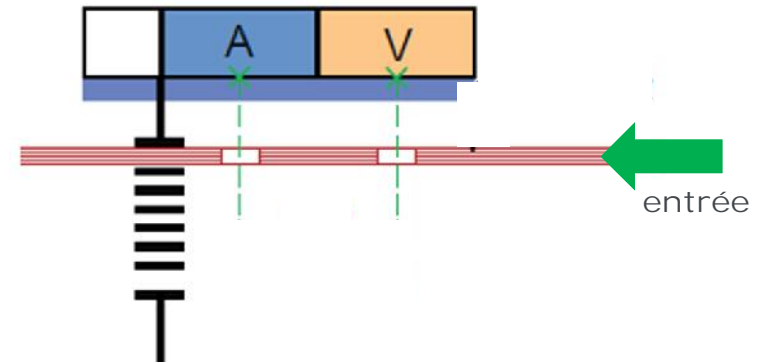
# Repérage – atteinte et usage des équipements



# Principe d'implantation des bandes de guidage

Principe schématique d'implantation au droit de services contigus:

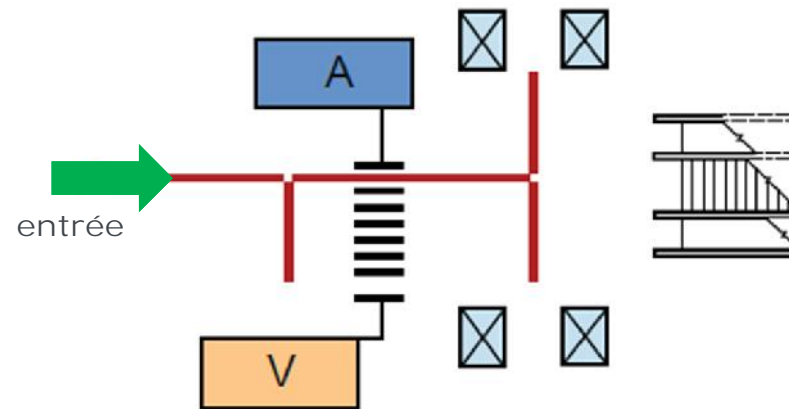
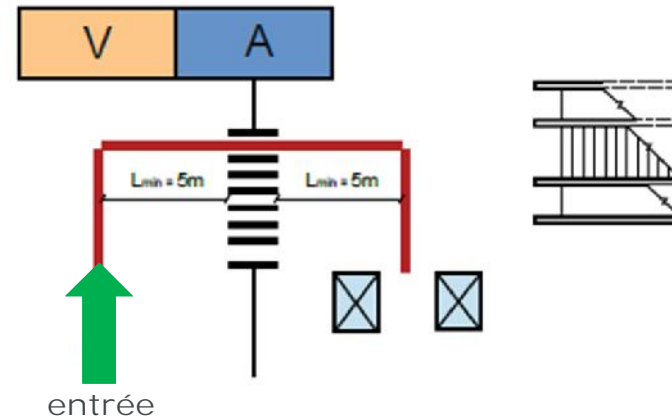
- Avec bande d'interception
- Sans bande d'interception



# Principe d'implantation des bandes de guidage

## Principe d'implantation à éviter

- Cisaillement avec des zones de flux
- Service éloigné d'un cheminement principal





# 4. Point sur le matériel roulant

## Point sur le matériel roulant –

- Application de l'arrêté du 13 juillet 2009 \*
- Consultation des associations pour les préconisations à prendre en compte dans les cahiers des charges
  - L'accès au matériel roulant:
    - Lacunes / accès / largeur des portes / information sonore et visuelle des fermetures de portes / ...
  - L'aménagement et les équipements intérieurs
    - Contraste des équipements / places réservées / proximité des appuis / ...
  - L'information voyageurs
    - Hauteur de l'affichage / indication des lignes / annonce sonore / Haut parleur en douche / clignotement des stations à l'approche / ...
  
- Prévision d'une maquette de train à l'échelle en test à la fabrique du métro

\* Arrêté relatif à la mise en accessibilité des véhicules de transport public guidé urbain aux personnes handicapées et à mobilité réduite



*Paulownia Tomentosa - arbre repère pour les gares du Grand Paris Express*

Merci de votre attention



[www.societedugrandparis.fr](http://www.societedugrandparis.fr)